



Güven Veren Mavi

Kaynak & Kesme Makineleri



www.bluweld.com.tr

MMA (ÖRTÜLÜ ELEKTROD)

MIG/MAG (GAZALTI)

TIG DC (ARGON)

TIG AC/DC (ARGON)

PLAZMA KESME

MMA ÖRTÜLÜ ELEKTROD

DC 1 Faz 3 Faz CE



S 160



S 250



S 200



S 400

* İntertör teknolojisi ile üretilmiş olup, elektrik sarfiyatı düşüktür.

* **HOTSTART ve ARC FORCE** ayarı.

* Rutil ve bazik karakterli elektrodlar ile sürekli kaynak yapabilmektedir. (S 160 / S 200 / S 250)

* Selülozik, rutil ve bazik karakterli elektrodlar ile sürekli kaynak yapabilmektedir. (S 400)

* **Lift TIG özelliği sayesinde Yüksek Frekans (HF) 'a ihtiyaç duymadan TIG kaynağı yapmaya imkan sağlar. (S 160 / S 200 / S 250 / S 400)**

* Digital Ampermetre göstergesi.

* **Jeneratörler ile uyumlu.**

* Kablolu uzaktan kumanda ile çalışabilir. (S 400)

Teknik Özellikler	S 160	S 200	S 250	S 400
Uygulamalar	Örtülü Elektrod / Lift TIG	Örtülü Elektrod / Lift TIG	Örtülü Elektrod / Lift TIG	Örtülü Elektrod / Lift TIG
Giriş Voltajı	1~220/230 V ±10%	1~220/230 V ±10%	1~220/230 V ±10%	3~380/400 V ±15%
Frekans	50/60 Hz	50/60 Hz	50/60 Hz	50/60 Hz
Güç	4,7 Kw	6,8 Kw	8,7 Kw	17
Power Factor	0,75	0,75	0,70	0,85
Akım Aralığı	10-160 A	10-200 A	10-250 A	40-400 A
Açık Devre Voltajı	59 V	65 V	69 V	54 V
Devrede Kalma Oranı (40 °C)	160 A, 15%	200 A, 25%	250 A, 25%	400 A, 60%
Ölçüler (YxGxD)	208x114x305 mm	240x135x380 mm	285x190x420 mm	595x310x555 mm
Ağırlık	3,9 Kg	5,6 Kg	9,3 Kg	30,5 Kg
Elektrod Çapı	Ø1,6 - Ø3,2	Ø1,6 - Ø4	Ø1,6 - Ø5	Ø1,6 - Ø6
Koruma Sınıfı	IP 23	IP 23	IP 23	IP 21S
Aksesuar	3 m. şase bağlantı kiti 3 m. kaynak pense kiti	3 m. şase bağlantı kiti 3 m. kaynak pense kiti	3 m. şase bağlantı kiti 3 m. kaynak pense kiti	3 m. şase bağlantı kiti 3 m. kaynak pense kiti
Garanti	2 yıl	2 yıl	2 yıl	2 yıl



BW-C 250

* İntertör teknolojisi ile üretilmiş olup, elektrik sarfiyatı düşüktür.

* **Monofaze. (BW-C 250)**

* Dijital ampermetre ve voltmetre sayesinde daha hassas kaynak parametre ayarları yapılabilir.

* **Taşınabilir, kompakt tasarım. (BW-C 250 / BW-C 350)**

* Alaşımli, alaşımısız çelik, paslanmaz, alüminyum, ve bakır alaşımli kaynak tellerinin kaynağına uygundur.

* **2T / 4T tetik ayarları ile uzun veya hassas işlerde kaynakçıya kolaylık sağlar.**



BW-C 350

* Full dijital kontrollü, double pulse özellikli (BW-S 400 PROPULSE)

* **Pulse özelliği sayesinde karbonlu çeliklerin, paslanmaz çeliklerin, alüminyum ve alüminyum alaşımli malzemelerin kaynağına uygundur. (BW-S 400 PROPULSE)**



**BW-S 400
PROPULSE**

* **DOUBLE PULSE özelliği sayesinde, kaynak dikisinde mükemmel balık sırtı görünüm elde edilir. (BW-S 400 PROPULSE)**

Teknik Özellikler	BW-C 250	BW-C 350	BW-S 400 PROPULSE
Uygulamalar	MIG/MAG	MIG/MAG	MIG/MAG / Pulse MIG
Giriş Voltajı	1~220/230 V ±10%	3~380/400 V ±10%	3~380/400 V ±15%
Frekans	50/60 Hz	50/60 Hz	50/60 Hz
Giriş Akımı	-	-	-
Güç	7,6 Kw	7,8 Kw	18 Kw
Tel Sürme Hızı (m/min)	-	-	1,3-22
Tel Çapı (mm)	-	-	0,8/1,0/1,2/1,6
Tel Makara Kapasitesi	15-18 Kg	15-18 Kg	15-18 Kg
Power Factor	0,72	0,72	0,90
Voltaj	13,5-26,5 V	13,5-26,5 V	-
Açık Devre Voltajı	46 V	46 V	46 V
Devrede Kalma Oranı (40 °C)	250 A, 60%	350 A, 60%	400 A, 60%
Akım Aralığı	50-250	50-350	50-400
Ark Bitiş Akımı	-	-	-
Kaynak Voltajı	-	-	-
Ölçüler (YxGxD)	430x235x600 mm	430x235x600 mm	1000x420x1390 mm
Ağırlık	23 Kg	23 Kg	-
Koruma Sınıfı	IP 23	IP 23	IP 23S
Garanti	2 yıl	2 yıl	2 yıl

TIG (DC) ARGON

DC 1 Faz 3 Faz CE



T 165



T 250



T 265P



T 400P



T 400PW

* İnvörtör teknolojisi ile üretilmiş olup, elektrik sarfiyatı düşüktür.

* **Digital Ampermetre göstergesi.**

* Jeneratör ile uyumlu.

* Yüksek frekans (HF) özelliği sayesinde tungsten elektrod iş parçasına temas ettirilmeden ark başlangıcı sağlanır.

* **Şebekeden kaynaklanan voltaj dalgalanmalarını ($\pm 10\%$ oranında) tolere eder ve bu sayede oluşabilecek arızalanmaları önler.**

* Su soğutma ve taşıma ünitesi opsiyoneldir. (T 265P / T 400P)

* **Ayak pedalı opsiyoneldir. (T 265P / T 400P / T 400PW)**

* 2T / 4T tetik ayarları ile uzun veya hassas işlerde kaynakçıya kolaylık sağlar.

* **Krater dolgu ve son gaz özelliği ile oluşabilecek kaynak hataları kolayca önlenir.**

Teknik Özellikler	T 165	T 250	T 265P	T 400P / T 400PW
Uygulamalar	TIG / MMA	TIG / MMA	Pulse TIG / MMA	Pulse TIG / MMA
Giriş Voltajı	1~220/230 V $\pm 10\%$	1~220/230 V $\pm 10\%$	3~380/400 V $\pm 10\%$	3~380/400 V $\pm 10\%$
Frekans	50/60 Hz	50/60 Hz	50/60 Hz	50/60 Hz
Güç	5,2 Kw	9 Kw	8,7 Kw	16 Kw
Power Factor	0,75	0,75	0,75	0,75
Akım Aralığı	10-160 A	10-250 A	5-250 A	5-400 A
Açık Devre Voltajı	62 V	66 V	71 V	73 V
Devrede Kalma Oranı (40 °C)	160 A, 35%	250 A, 40%	250 A, 35%	400 A, 40%
Pulse Frekans Aralığı	-	-	0,5-200 Hz	0,5-200 Hz
Pulse Genişlik Alanı	-	-	5-95 %	5-95 %
Ölçüler (YxGxD)	231x135x395 mm	231x148x467 mm	350x190x457 mm	445x240x530 mm
Ağırlık (Güç Ünitesi)	6,8 Kg	10 Kg	11,8 Kg	24,6 Kg
Koruma Sınıfı	IP 23	IP 23	IP 23	IP 23
Aksesuar	4 m. torç	4 m. torç	4 m. torç	4 m. torç
	3 m. şase bağlantı kiti	3 m. şase bağlantı kiti	3 m. şase bağlantı kiti	3 m. şase bağlantı kiti
Garanti	2 yıl	2 yıl	2 yıl	2 yıl



T 200P AC/DC

* İntertör teknolojisi ile üretilmiş olup, elektrik sarfiyatı düşüktür.

* **Aluminyum kaynağına uygun, Örtülü Elektrod ve Pulse TIG (AC/DC) kaynak makinesi**

* Digital Ampermetre göstergesi.

* **Jeneratör ile uyumlu.**

* Yüksek frekans (HF) özelliği sayesinde tungsten elektrod iş parçasına temas ettirilmeden ark başlangıcı sağlar.



T 320P AC/DC
T 400P AC/DC

* Su soğutma ve taşıma ünitesi opsiyoneldir.
(T 320PW / T400PW)

* **Ayak pedalı opsiyoneldir.**
(T 200P / T 320P / T 400P
T320PW / T400PW)

* Şebekeden kaynaklanan voltaj dalgalanmalarını ($\pm 10\%$ oranında) tolere eder ve bu sayede oluşabilecek arızalanmaları önler.



T 320PW AC/DC
T 400PW AC/DC

* 2T / 4T tetik ayarları ile uzun veya hassas işlerde kaynakçıya kolaylık sağlar.

* **Krater dolgu ve son gaz özelliği ile oluşabilecek kaynak hataları kolayca önlenir.**

* PULSE özelliği sayesinde ince malzemelerde ısı girdisi nedeniyle oluşabilecek zararların önüne geçer. Kalın malzemelerde daha fazla nüfuziyet sağlar.

Teknik Özellikler	T 200P AC/DC	T 320P AC/DC / T 320PW AC/DC	T 400P AC/DC / T 400PW AC/DC
Uygulamalar	Pulse TIG / MMA	Pulse TIG / MMA	Pulse TIG / MMA
Giriş Voltajı	1~220/230 V $\pm 10\%$	3~380/400 V $\pm 10\%$	3~380/400 V $\pm 10\%$
Frekans	50/60 Hz	50/60 Hz	50/60 Hz
Güç	5,2 Kw	13 Kw	17,5 Kw
Power Factor	0,68	0,75	0,75
Akım Aralığı	5-200 A	10-320 A	10-400 A
Açık Devre Voltajı	66 V	61 V	61 V
Devrede Kalma Oranı (40 °C)	200 A, 35%	320 A, 60%	400 A, 60%
Pulse Frekans Aralığı	-	0,5-200 Hz	0,5-200 Hz
Pulse Genişlik Alanı	-	5-95 %	5-95 %
Ölçüler (YxGxD)	240x140x480 mm	385x240x570 mm	385x240x570 mm
Ağırlık	10,5 Kg	25,8 Kg	26,6 Kg
Koruma Sınıfı	IP 23	IP 23	IP 23
Aksesuar	4 m. torç	4 m. torç	4 m. torç
Garanti	3 m. şase bağlantı kiti 2 yıl	3 m. şase bağlantı kiti 2 yıl	3 m. şase bağlantı kiti 2 yıl

PLAZMA KESME MAKİNELERİ

DC 1 Faz 3 Faz CE



Pro Cut 40



Pro Cut 60



Pro Cut 100

* İntertör teknolojisi ile üretilmiş olup, elektrik sarfiyatı düşüktür.

* Pilot ark teknolojisi sayesinde; ark başlangıcı kolay, kesme kapasitesi ve kesme hızı yüksek olup, sarf malzemelerin ömrü daha uzundur.

* 2T / 4T tetik ayarları ile uzun veya hassas işlerde çalışana kolaylık sağlar.

* Aşırı sıcaklık ve amperlerde farklı koruma ve alarm fonksiyonları (hava basıncı, nozul uyarısı, torç tetik uyarısı, aşırı yüklenme, v.b.) mevcut olup, ön panelde ikaz ışığı yanar.

* Dijital göstergeler.

* Gelişmiş ark teknolojisi ile yüksek hızda kesim.

Teknik Özellikler	Pro Cut 40	Pro Cut 60	Pro Cut 100
Uygulamalar	Plazma	Plazma	Plazma
Giriş Voltajı	1~220/230 V ±10%	3~380/400 V ±10%	3~380/400 V ±10%
Frekans	50/60 Hz	50/60 Hz	50/60 Hz
Ortalama Giriş Akımı	28,8 A	15 A	21 A
Ortalama Giriş Gücü	6,3 Kw	9,9 Kw	13,8 Kw
Boşta Çalışma Voltajı	275 V	300 V	300 V
Kesim Amper Aralığı	15-40 A	25-60 A	25-100 A
Devrede Kalma Oranı (40 °C)	40 A, 60%	60 A, 100%	100 A, 100%
Verim	>85%	>85%	>85%
Kesme Kalınlığı (Düşük Alaşımlı Karbon - Max.)	20 mm	30 mm	45 mm
Tavsiye Edilen Kesme Kalınlığı (Max.)	12 mm	22 mm	30 mm
Ağırlık	11,5 Kg	30 Kg	50 Kg
Koruma Sınıfı	IP 23S	IP 23S	IP 23S
Ölçüler (YxGxD)	500x200x330 mm	595x255x500 mm	680x350x865 mm
Garanti	2 yıl	2 yıl	2 yıl

"BLUWELD, Vega Makina San. ve Tic. A.Ş.'nin tescilli markasıdır"

**Arc Force:**

Örtülü elektrod kaynağı sırasında kaynak akımının geçici olarak artmasıdır. Bu artış; elektrodun ergimesini ve kaynak banyosuna geçişi kolaylaştırır.

Boşta Çalışma Gerilimi:

Kaynak makinesinin; kaynağa hazır durumda iken (ark başlamadan), uçları arasında ölçülen gerilim değeridir.

Burn-back:

Kaynak bitirildikten sonra torcun ucundan dışarı çıkan kaynak telinin, kaynak banyosuna yapışmaması için verilecek ek akım süresinin ayarlanmasıdır.

D.K.O.(Devrede Kalma Oranı):

Kaynak makinesinin; 10 dakikalık zaman diliminde, max. Amperde kaynak yapabildiği sürenin, yüzdesel değeridir.

Örnek: %35 D.K.O.,160A gücünde olan bir kaynak makinesi, 10 dakikalık bir zaman diliminde, en fazla 3,5 dakika 160 A'de çalışabilir.

Hotstart (Sıcak Başlangıç):

Arkin ilk başlangıcı sırasında oluşabilecek hataları (yapışma, eksik ergime, v.s.) önlemek için, ark başlangıç akımının belli bir süre ve belli bir miktar yükseltilerek kaynağın kolay tutuşturulmasına denir.

Krater dolgu:

Kaynak bitişinin kontrollü bir şekilde yapılarak, bitiş noktasındaki kraterin doldurulma işlemidir.

MIG/MAG:

Sürekli tel ile koruyucu atmosfer altında yapılan gazaltı kaynağı M.I.G (Metal İnerit Gaz), M.A.G (Metal Aktif Gaz) veya G.M.A.W (Gaz Metal Ark Kaynağı)

MMA:

Örtülü Elektrod Kaynağı

TIG:

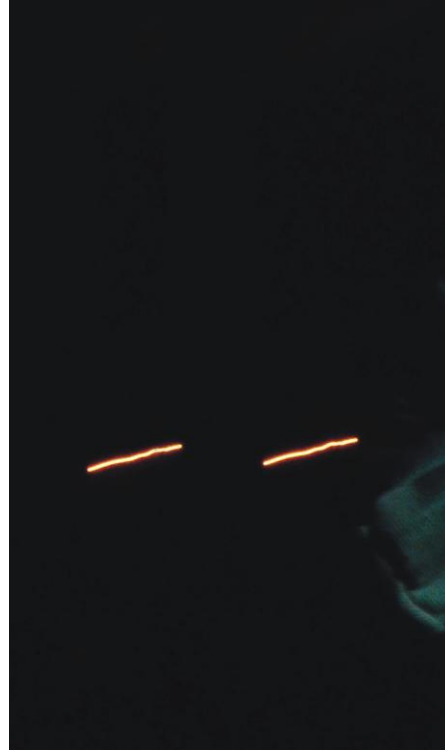
Kullanılan koruyucu gazın ve elektrod malzemenin tipinden kaynaklanan yöntemin adı (Tungsten-Inert Gaz) olup en çok kullanılan koruyucu gaz argon'dur.

Pilot arc:

Plazma kesme işlemi için tetiğe basıldığında torcun ucundaki alevlenen arktır. Kesim işlemine kolay başlanmasını sağlar.

Pulse (Pals) Kaynağı:

Kaynak akımının ayar mekanizmaları yardımıyla darbeleri olarak ürettiği güç kaynaklarıdır. Özellikle ısı girdisinin düşük olmasını istediğimiz malzemelerde yüksek verimlilikle kullanılırlar. Darbeleri akım sayesinde; yüksek amper değerlerinde ergime, düşük amper değerlerinde ise kaynak banyosunun soğuması ve düzgünlüğü sağlanır.



Osmangazi Mahallesi 2647. Sokak
No:15 Esenyurt-İSTANBUL
www.bluweld.com.tr
T.: 0212 886 43 00 pbx
F.: 0212 886 43 01
info@vegamak.com
Online satış: www.vegamakonline.com

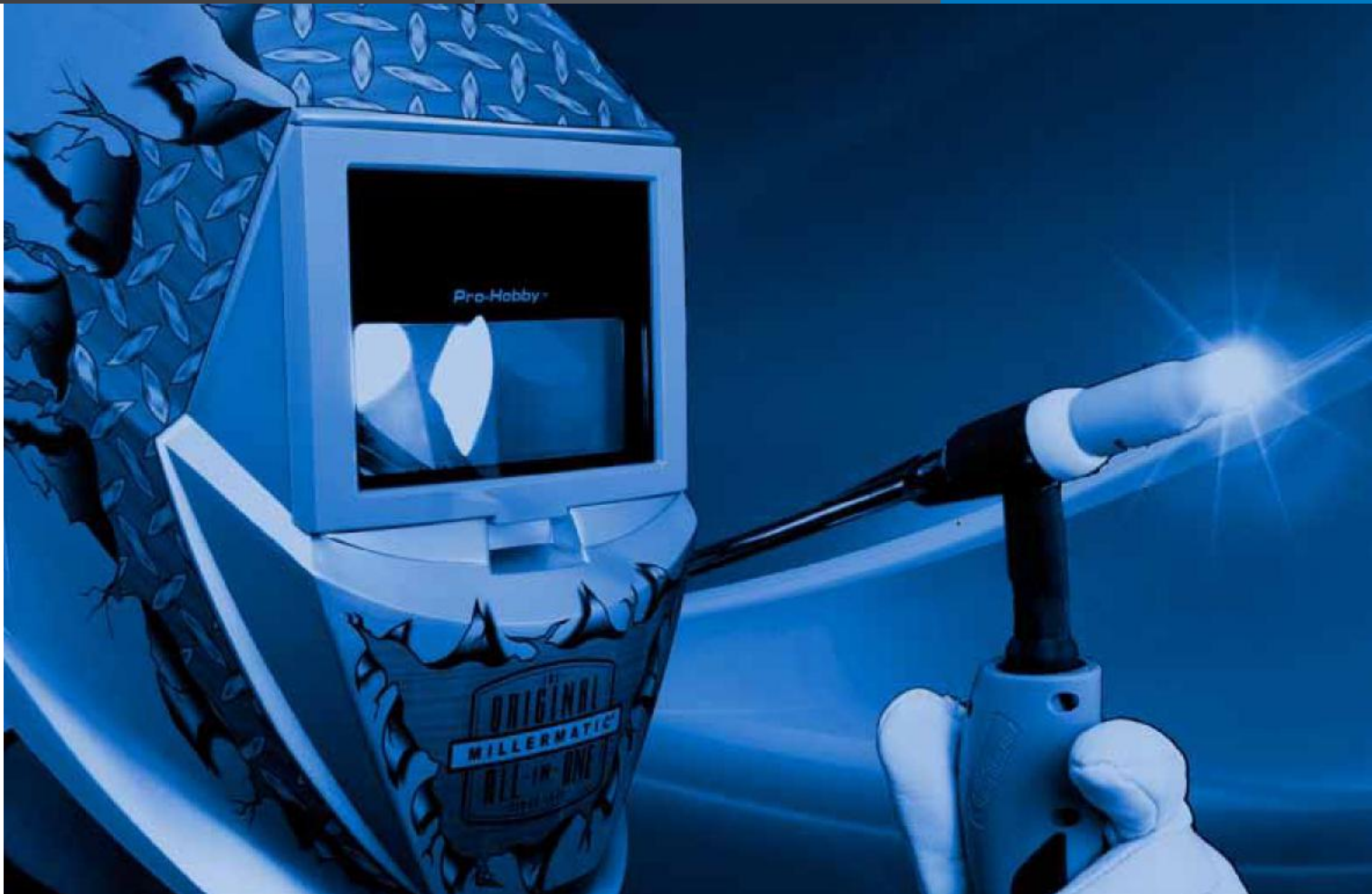
 /bluweldkaynak

 /bluweld

 /vegamak

 /VegamakKaynak

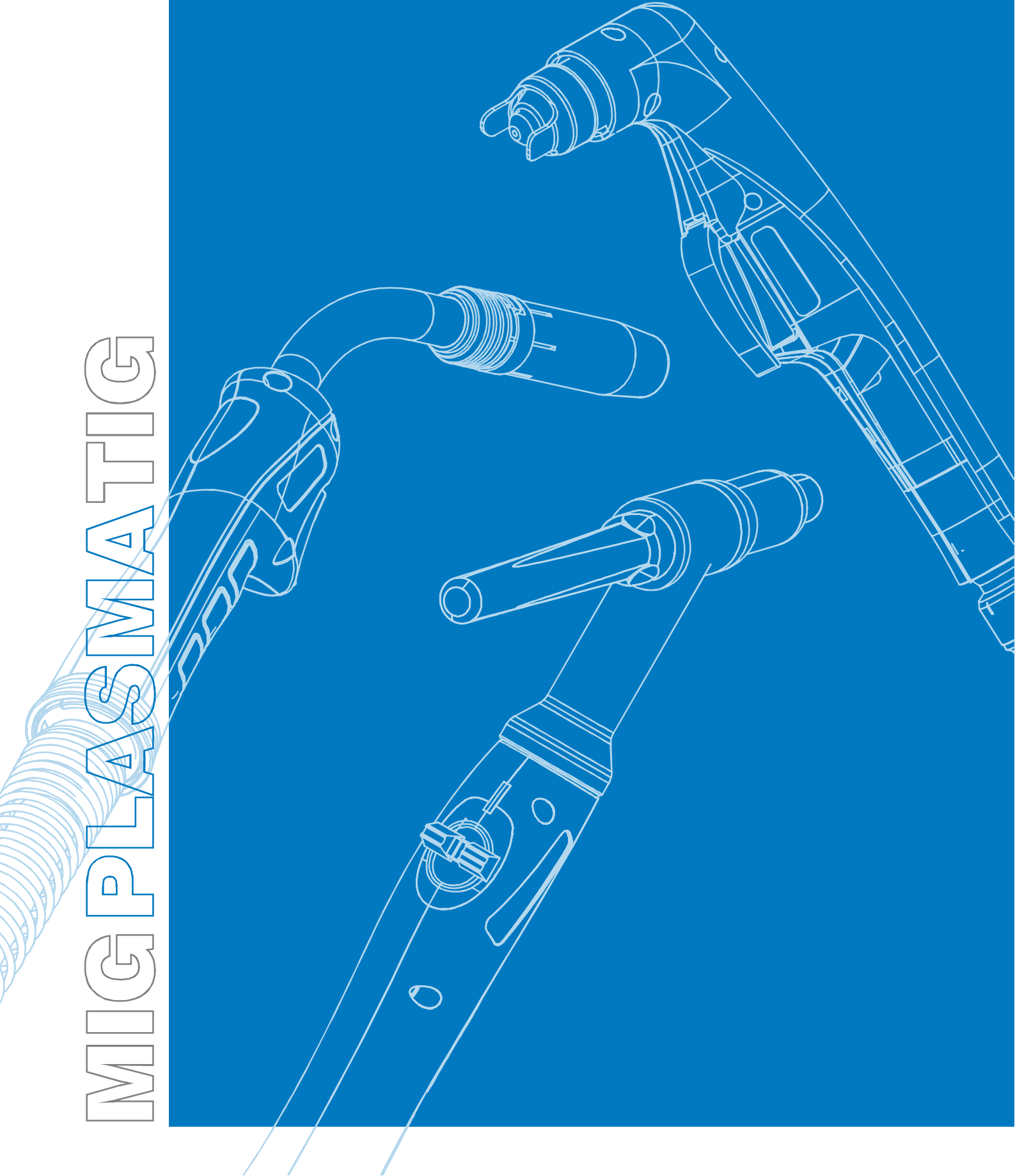


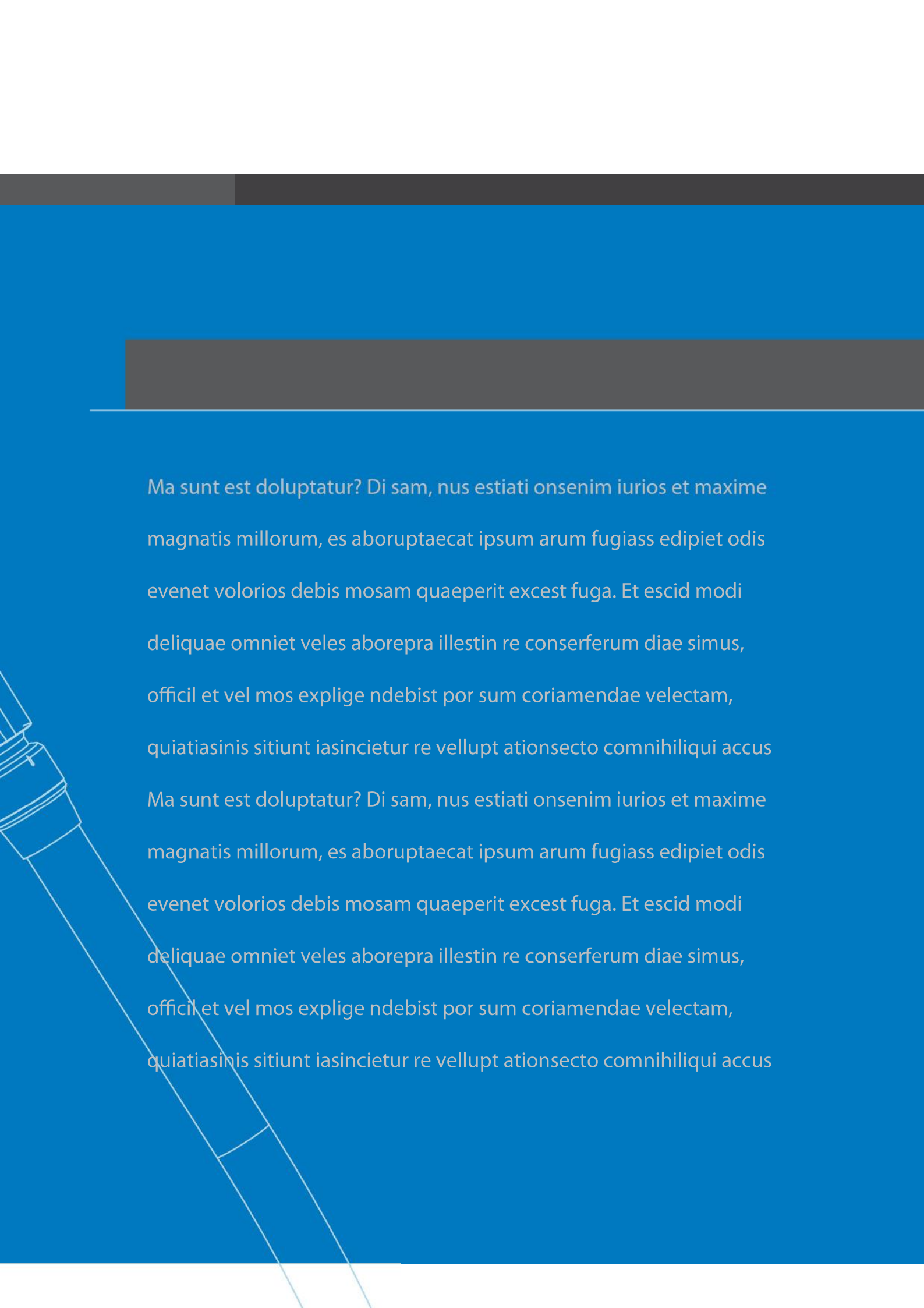


MIGPLASMATIG



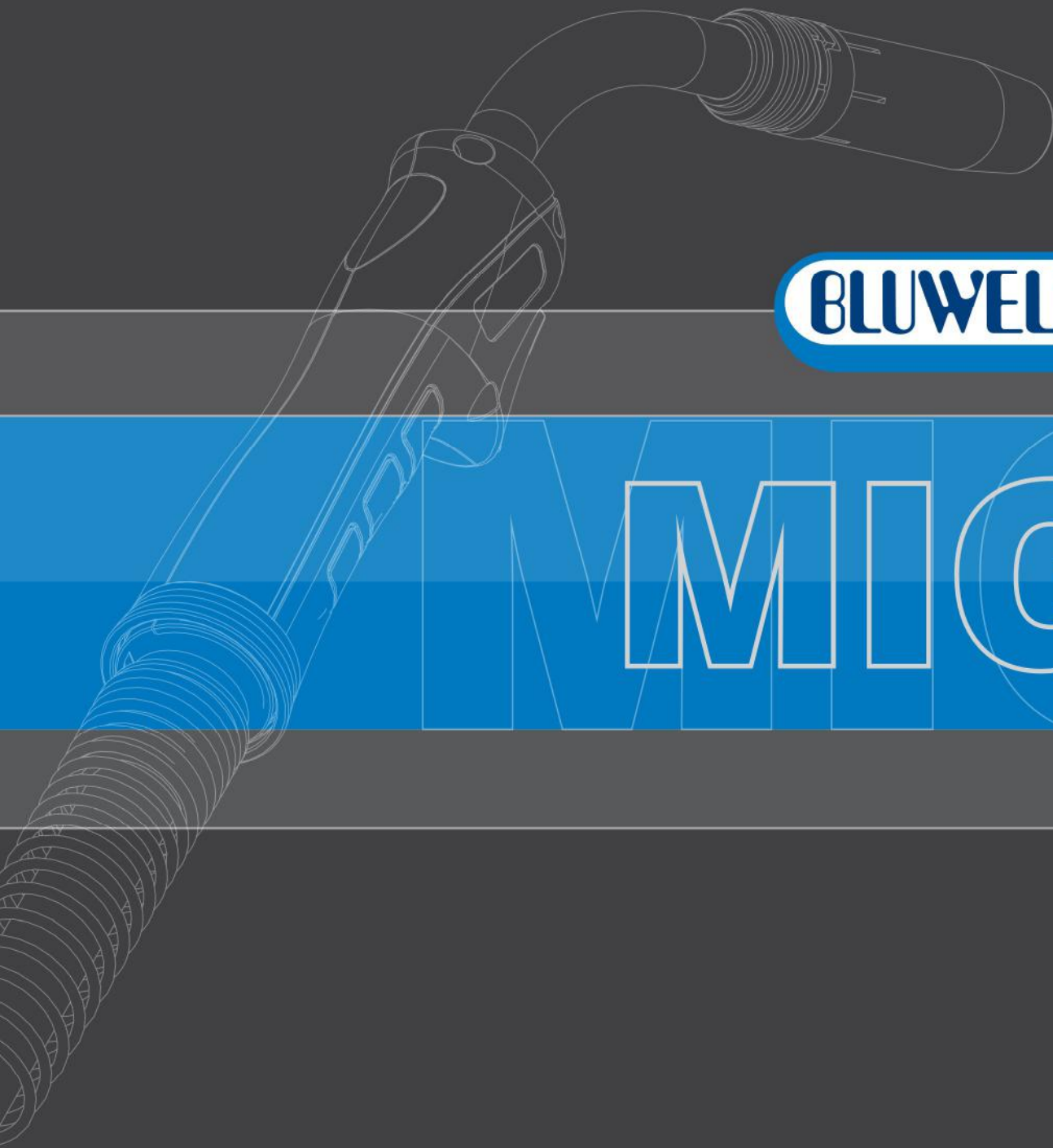
MIG PLASMA TIG





Ma sunt est doluptatur? Di sam, nus estiati onsenim iurios et maxime
magnatis millorum, es aboruptaecat ipsum arum fugiass edipiet odis
evenet volorios debis mosam quaeperit excest fuga. Et escid modi
deliquae omni et veles aborepra illestin re conserferum diae simus,
officil et vel mos explige ndebist por sum coriamendae velectam,
quiatiasinis sitiunt iasincietur re vellupt ationsecto comnihilique accus

Ma sunt est doluptatur? Di sam, nus estiati onsenim iurios et maxime
magnatis millorum, es aboruptaecat ipsum arum fugiass edipiet odis
evenet volorios debis mosam quaeperit excest fuga. Et escid modi
deliquae omni et veles aborepra illestin re conserferum diae simus,
officil et vel mos explige ndebist por sum coriamendae velectam,
quiatiasinis sitiunt iasincietur re vellupt ationsecto comnihilique accus



BLUWELD[®]

MIG

VGA 15 MINI

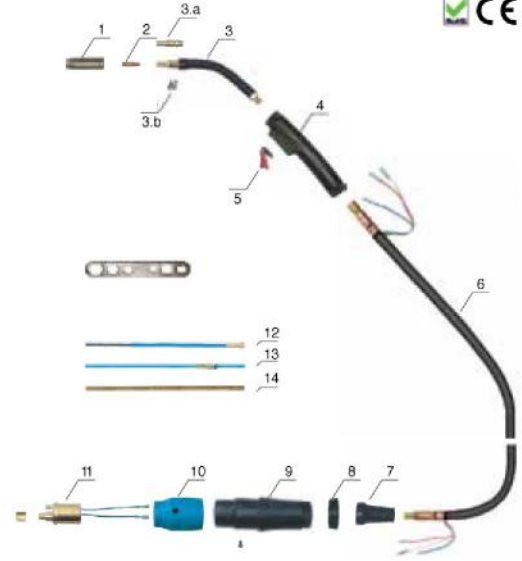
Teknik Açıklama

- Gaz Soğutmalı
- 60% : 180A CO₂, 150A MIX



No	Ürün Kodu	Ürün Adı
1	738300001	VGA 15 Konik Nozul
2	738600011	M6 .06 .0.8 mm (Kontakmeme)
3	738200001	VGA 15 Kuğu Boynu
3.a	738400001	VGA 15 Meme Tutucu
3.b	738802002	VGA 15 Nozul Yayı
4	738800000	VGA 15 Mini Kabza
5	738800002	VGA Mig Tetik
6	738100001	VGA 15 (3MT-180A) Torç Kablosu

CE EN 60974-7



No	Ürün Kodu	Ürün Adı
7	738800007	VGA 15 Kablo Korumucu
8	738800004	VGA Kabza Bileziği
9	738800009	VGA 15/24/25/36 Dip Adaptör Muhafazası
10	738800013	VGA Dip Adaptör Somunu
11	738800014	VGA 15/24/25/36 Dip Adaptörü
12	738700001	Mavi Çelik Spiral (3,5MT)
13	738700025	Mavi Teflon Spiral (MTR)
14	738700070	Mavi Teflon Spiral Klavuzu

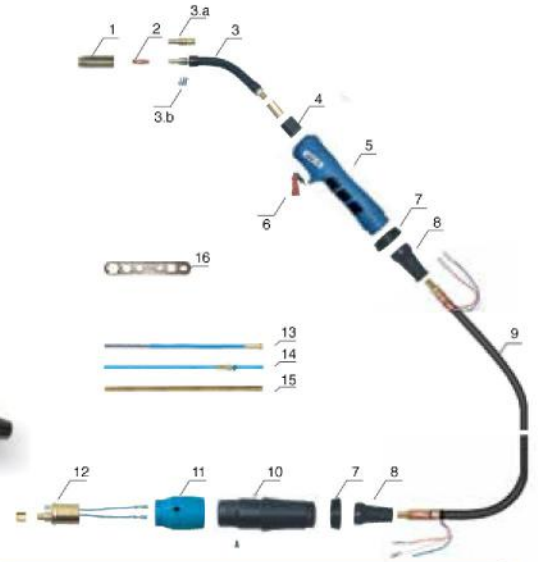
VGA 15

Teknik Açıklama

- Gaz Soğutmalı
- 60% : 180A CO₂, 150A MIX



No	Ürün Kodu	Ürün Adı
1	738300001	VGA 15 Konik Nozul
2	738600011	M6 .06 .0.8mm (Kontakmeme)
3	738200001	VGA 15 Kuğu Boynu
3.a	738400001	VGA 15 Meme Tutucu
3.b	738802002	VGA 15 Nozul Yayı
4	738800003	VGA Boyun Takozu
5	738800001	VGA Mig Kabza
6	738800002	VGA Mig Tetik
7	738800004	VGA Kabza Bileziği

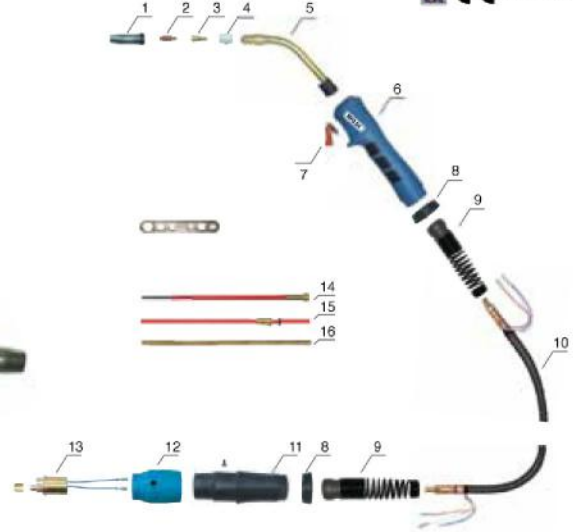


No	Ürün Kodu	Ürün Adı
8	738800007	VGA 15 Kablo Korumucu
9	738100001	VGA 15 (3MT-180A) Torç Kablosu
10	738800009	VGA 15/24/25/36 Dip Adaptör Muhafazası
11	738800013	VGA Dip Adaptör Somunu
12	738800014	VGA 15/24/25/36 Dip Adaptörü
13	738700001	Mavi Çelik Spiral (3,5MT)
14	738700025	Mavi Teflon Spiral (MTR)
15	738700070	Mavi Teflon Spiral Klavuzu
16	-	Torç Anahtarı

VGA 24

Teknik Açıklama

- Gaz Soğutmalı
- 60% : 250A CO₂, 220A MIX



No	Ürün Kodu	Ürün Adı
----	-----------	----------

1	738300011	VGA 24/240 Konik Nozul
2	738600071	M6 . 08 . 1,0 mm (Kontakmeme)
3	738400011	VGA 24/240 Meme Tutucu
4	738500002	VGA 24/240 Difüzör (Kompozit)
5	738200011	VGA 24 Kuğu Boynu
6	738800001	VGA Mig Kabza
7	738800002	VGA Mig Tetik
8	738800004	VGA Kabza Bileziği

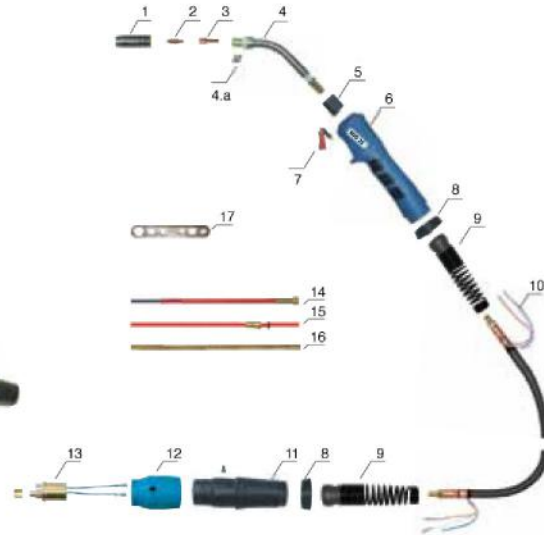
No	Ürün Kodu	Ürün Adı
----	-----------	----------

9	738800006	VGA 15/24/25/36 Kablo Koruyucu Yay
10	738100011	VGA 24 (3MT-240A) Torç Kablosu
11	738800009	VGA 15/24/25/36 Dip Adaptör Muhafazası
12	738800013	VGA Dip Adaptör Somunu
13	738800014	VGA 15/24/25/36 Dip Adaptörü
14	738700006	Kırmızı Çelik Spiral (3,5MT)
15	738700030	Kırmızı Teflon Spiral (MTR)
16	738700071	Kırmızı Teflon Spiral Klavuzu

VGA 25

Teknik Açıklama

- Gaz Soğutmalı
- 60% : 230A CO₂, 200A MIX



No	Ürün Kodu	Ürün Adı
----	-----------	----------

1	738200031	VGA 25 Konik Nozul
2	738600071	M6 . 08 . 1,0 mm (Kontakmeme)
3	738400031	VGA 25 Meme Tutucu
4	738200031	VGA 25 Kuğu Boynu
4.a	738802002	VGA 25 Nozul Yayı
5	738800003	VGA Boyun Takozu
6	738800002	VGA Mig Tetik
7	738800001	VGA Mig Kabza
8	738800004	VGA Kabza Bileziği

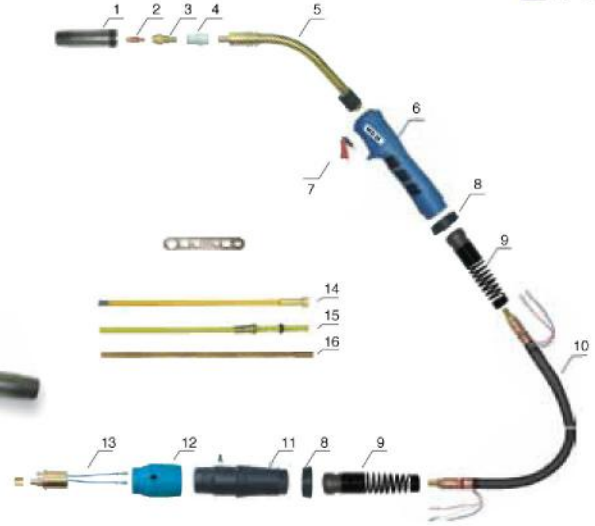
No	Ürün Kodu	Ürün Adı
----	-----------	----------

9	738800006	VGA 15/24/25/36 Kablo Koruyucu Yay
10	738100041	VGA 25 (3MT-260A) Torç Kablosu
11	738800009	VGA 15/24/25/36 Dip Adaptör Muhafazası
12	738800013	VGA Dip Adaptör Somunu
13	738800014	VGA 15/24/25/36 Dip Adaptörü
14	738700006	Kırmızı Çelik Spiral (3,5MT)
15	738700030	Kırmızı Teflon Spiral (MTR)
16	738700071	Kırmızı Teflon Spiral Klavuzu
17	-	Torç Anahtarı

VGA 36

Teknik Açıklama

- Gaz Soğutmalı
- 60% : 300A CO₂, 320A MIX



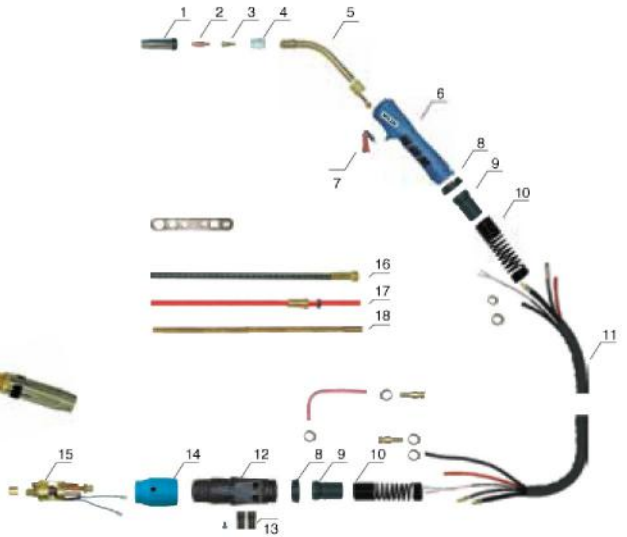
No	Ürün Kodu	Ürün Adı
1	738300051	VGA 36 Konik Nozul
2	738600071	M6 . 08 . 1,0 mm (Kontakmeme)
3	738400051	VGA 36 Meme Tutucu (M6)
4	738500052	VGA 36 Difüzör (Kompozit)
5	738200051	VGA 36 Kuğu Boynu
6	738800001	VGA Mig Kabza
7	738800002	VGA Mig Tetik
8	738800004	VGA Kabza Bileziği

No	Ürün Kodu	Ürün Adı
9	738800006	VGA 15/24/25/36 Kablo Koruyucu Yay
10	738100051	VGA 36 (3MT-360A) Torç Kablosu
11	738800009	VGA 15/24/25/36 Dip Adaptör Muhafazası
12	738800013	VGA Dip Adaptör Somunu
13	738800014	VGA 15/24/25/36 Dip Adaptörü
14	738700011	Sarı Çelik Spiral (3,5MT)
15	738700035	Sarı Teflon Spiral (MTR)
16	738700072	Sarı Teflon Spiral Klavuzu

VGA 240

Teknik Açıklama

- Su Soğutmalı
- 100% : 300A CO₂, 270A MIX



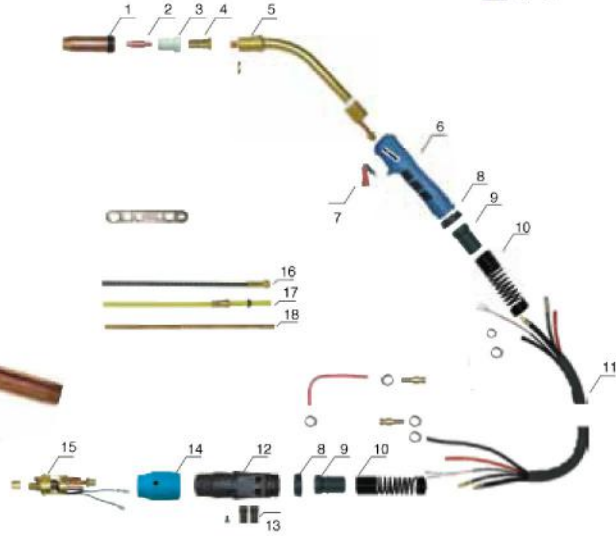
No	Ürün Kodu	Ürün Adı
1	738300011	VGA 24/240 Konik Nozul
2	738600071	M6 . 08 . 1,0 mm (Kontakmeme)
3	738400011	VGA 24/240 Meme Tutucu
4	738500002	VGA 24/240 Difüzör (Kompozit)
5	738200028	VGA 240 Kuğu Boynu
6	738800001	VGA Mig Kabza
7	738800002	VGA Mig Tetik
8	738800004	VGA Kabza Bileziği
9	738800005	VGA Kabza Mafsalı

No	Ürün Kodu	Ürün Adı
10	738800008	VGA 240/501/600 Kablo Koruyucu Yay
11	738100061	VGA 501 (3MT-500A) Akım Kablosu
12	738800010	VGA 240/501/600 Dip Adaptör Muhafazası
13	738800019	VGA Su Kanal Yolluğu
14	738800013	VGA Dip Adaptör Somunu
15	738800015	VGA 240/501/600/602 Dip Adaptörü
16	738700016	İzolesiz Çelik Spiral (3,5MT)
17	738700030	Kırmızı Teflon Spiral (MTR)
18	738700071	Kırmızı Teflon Spiral Klavuzu

VGA 501

Teknik Açıklama

- Su Soğutmalı
- 100% : 500A CO₂, 450A MIX



No	Ürün Kodu	Ürün Adı
----	-----------	----------

1	738300061	VGA 501/600/602 Konik Nozul
2	738600171	M8 . 10 . 1,2 mm (Kontakmeme)
3	738500062	VGA 501/601/602 Difüzör (Kompozit)
4	738400061	VGA 501/601/602 Meme Tutucu
5	738200061	VGA 501 Kuğu Boynu
6	738800001	VGA Mig Kabza
7	738800002	VGA Mig Tetik
8	738800004	VGA Kabza Bileziği
9	738800005	VGA Kabza Mafsali

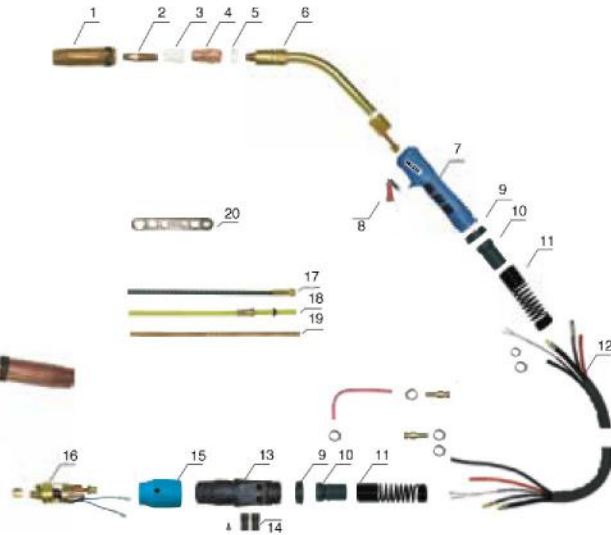
No	Ürün Kodu	Ürün Adı
----	-----------	----------

10	738800008	VGA 240/501/600 Kablo Koruyucu Yay
11	738100061	VGA 501 (3MT-500A) Akım Kablo
12	738800010	VGA 240/501/600 Dip Adaptör Muhafazası
13	738800019	VGA Su Kanal Yolluğu
14	738800013	VGA Dip Adaptör Somunu
15	738800015	VGA 240/501/600/602 Dip Adaptörü
16	738700016	İzolesiz Çelik Spiral (3,5MT)
17	738700035	Sarı Teflon Spiral (MTR)
18	738700072	Sarı Teflon Spiral Klavuzu

VGA 600

Teknik Açıklama

- Su Soğutmalı
- 100% : 500A CO₂, 450A MIX



No	Ürün Kodu	Ürün Adı
----	-----------	----------

1	738300061	VGA 501/600/602 Konik Nozul
2	738600322	M10 . 10 . 1,2 mm/C (L=40mm)
3	738500060	VGA 600 Difüzör (Seramik)
4	738400058	VGA 600 Meme Tutucu
5	738500057	VGA 600 O-Ring
6	738200068	VGA 600 Kuğu Boynu
7	738800001	VGA Mig Kabza
8	738800002	VGA Mig Tetik
9	738800004	VGA Kabza Bileziği
10	738800005	VGA Kabza Mafsali

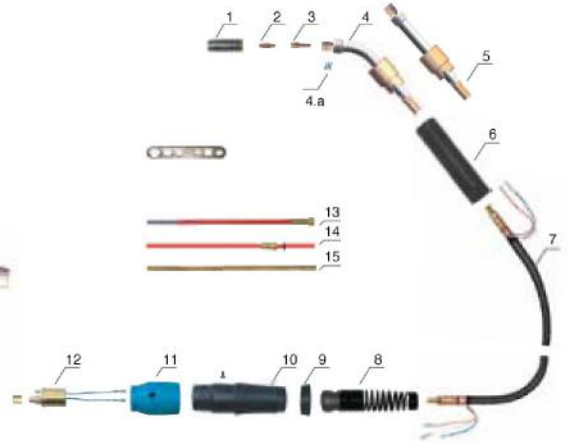
No	Ürün Kodu	Ürün Adı
----	-----------	----------

11	738800008	VGA 240/501/600 Kablo Koruyucu Yay
12	738100071	VGA 600 (3MT-500A) Akım Kablo
13	738800010	VGA 240/501/600 Dip Adaptör Muhafazası
14	738800019	VGA Su Kanal Yolluğu
15	738800013	VGA Dip Adaptör Somunu
16	738800015	VGA 240/501/600/602 Dip Adaptörü
17	738700016	İzolesiz Çelik Spiral (3,5MT)
18	738700035	Sarı Teflon Spiral (MTR)
19	738700072	Sarı Teflon Spiral Klavuzu
20	-	Torç Anahtarı

VGA 25 AUTO

Teknik Açıklama

- Gaz Soğutmalı
- 60% : 230A CO₂, 200A MIX



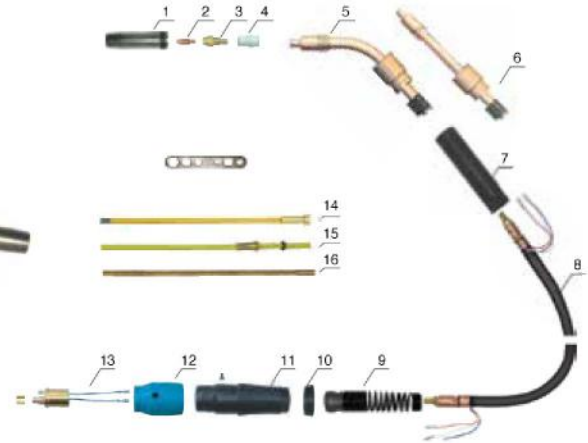
No	Ürün Kodu	Ürün Adı
1	738200031	VGA 25 Konik Nozul
2	738600071	M6 . 08 . 1,0 mm (Kontakmeme)
3	738400031	VGA 25 Meme Tutucu
4	-	VGA 25 Otomasyon Kuğu Boynu / Eğimli
4.a	738802002	VGA 25 Nozul Yayı
5	738200035	VGA 25 Otomasyon Kuğu Boynu
6	738800099	VGA Otomasyon Kabza
7	738100041	VGA 25 (3MT-260A) Torç Kablo

No	Ürün Kodu	Ürün Adı
8	738800006	VGA 15/24/25/36 Kablo Koruyucu Yay
9	738800004	VGA Kabza Bileziği
10	738800009	VGA 15/24/25/36 Dip Adaptör Muhafazası
11	738800013	VGA Dip Adaptör Somunu
12	738800014	VGA 15/24/25/36 Dip Adaptörü
13	738700006	Kırmızı Çelik Spiral (3,5MT)
14	738700030	Kırmızı Teflon Spiral (MTR)
15	738700071	Kırmızı Teflon Spiral Klavuzu

VGA 36 AUTO

Teknik Açıklama

- Gaz Soğutmalı
- 60% : 340A CO₂, 320A MIX



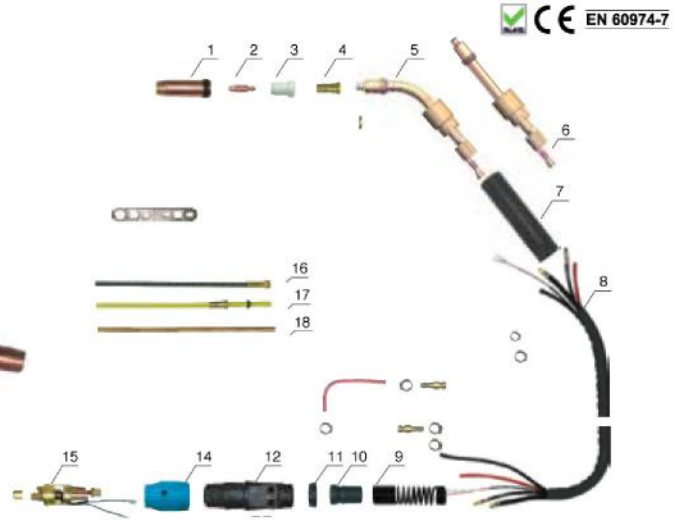
No	Ürün Kodu	Ürün Adı
1	738300051	VGA 36 Konik Nozul
2	738600071	M6 . 08 . 1,0 mm (Kontakmeme)
3	738400051	VGA 36 Meme Tutucu (M6)
4	738500052	VGA 36 Difüzör (Kompozit)
5	-	VGA 36 Otomasyon Kuğu Boynu / Eğimli
6	738200055	VGA 36 Otomasyon Kuğu Boynu
7	738800099	VGA Otomasyon Kabza
8	738100051	VGA 36 (3MT-360A) Torç Kablo

No	Ürün Kodu	Ürün Adı
9	738800006	VGA 15/24/25/36 Kablo Koruyucu Yay
10	738800004	VGA Kabza Bileziği
11	738800009	VGA 15/24/25/36 Dip Adaptör Muhafazası
12	738800013	VGA Dip Adaptör Somunu
13	738800014	VGA 15/24/25/36 Dip Adaptörü
14	738700011	Sarı Çelik Spiral (3,5MT)
15	738700035	Sarı Teflon Spiral (MTR)
16	738700072	Sarı Teflon Spiral Klavuzu

VGA 501 AUTO

Teknik Açıklama

- Su Soğutmalı
- 100% : 500A CO₂, 450A MIX



CE EN 60974-7

No	Ürün Kodu	Ürün Adı
----	-----------	----------

1	738300061	VGA 501/600/602 Konik Nozul
2	738600171	M8 . 10 . 1,2 mm (Kontakmeme)
3	738500062	VGA 501/601/602 Difüzör (Kompozit)
4	738400061	VGA 501/601/602 Meme Tutucu
5	-	VGA 501 Otomasyon Kuğu Boynu / Eğimli
6	738200065	VGA 501 Otomasyon Kuğu Boynu
7	738800099	VGA Otomasyon Kabza
8	738100061	VGA 501 (3MT-500A) Akım Kablosu
9	738800008	VGA 240/501/600 Kablo Koruyucu Yay

No	Ürün Kodu	Ürün Adı
----	-----------	----------

10	738800005	VGA Kabza Mafsalı
11	738800004	VGA Kabza Bileziği
12	738800010	VGA 240/501/600 Dip Adaptör Muhafazası
13	738800019	VGA Su Kanal Yolluğu
14	738800013	VGA Dip Adaptör Somunu
15	738800015	VGA 240/501/600/602 Dip Adaptörü
16	738700016	İzolesiz Çelik Spiral (3,5MT)
17	738700035	Sarı Teflon Spiral (MTR)
18	738700072	Sarı Teflon Spiral Klavuzu

MAX 250

Teknik Açıklama

- Gaz Soğutmalı
- 100% : 250A CO₂, 220A MIX



No	Ürün Kodu	Ürün Adı
1	738300101	Max 250 Konik Nozul
2	738600071	M6 . 08 . 1,0 mm (Kontakmeme)
3	738400102	Max 250 Meme Tututcu (Özel)
4	738200101	Max 250 Kuğu Boynu
5	738800022	Max 250 Boyun Takozu
6	738800024	Max Mig Tetik
7	738800021	Max Kabza Kiti

No	Ürün Kodu	Ürün Adı
8	738100041	VGA 25 (3MT-260A) Torç Kablosu
9	738800011	IK 15/24/25/36 Dip Adaptör Koruyucu Yay
10	738800050	IK 15/24/25/36 Dip Adaptör Muhafazası
11	738800040	IK Dip Adaptör Somunu
12	738800014	VGA 15/24/25/36 Dip Adaptörü
13	738700006	Kırmızı Çelik Spiral (3,5MT)
14	738700035	Sarı Teflon Spiral (MTR)

MAX 350

Teknik Açıklama

- Gaz Soğutmalı
- 100% : 350A CO₂, 320A MIX



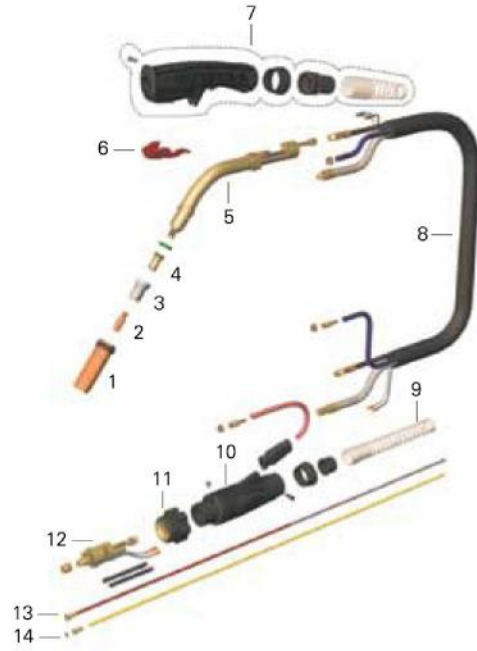
No	Ürün Kodu	Ürün Adı
1	738300111	Max 350/450 Konik Nozul
2	738600171	M8 . 10 . 1,2 mm (Kontakmeme)
3	738400121	Max 450 Meme Tutucu
4	738200111	Max 350 Kuğu Boynu
5	738800023	Max 350 Boyun Takozu
6	738800024	Max Mig Tetik
7	738800021	Max Kabza Kiti

No	Ürün Kodu	Ürün Adı
8	738100051	VGA 36 (3MT-360A) Torç Kablosu
9	738800011	IK 15/24/25/36 Dip Adaptör Koruyucu Yay
10	738800050	IK 15/24/25/36 Dip Adaptör Muhafazası
11	738800040	IK Dip Adaptör Somunu
12	738800014	VGA 15/24/25/36 Dip Adaptörü
13	738700006	Kırmızı Çelik Spiral (3,5MT)
14	738700035	Sarı Teflon Spiral (MTR)

MAX 602

Teknik Açıklama

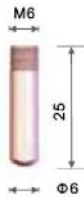
- Su Soğutmalı
- 100% : 600A CO₂, 550A MIX



No	Ürün Kodu	Ürün Adı
1	738300061	VGA 501/600/602 Konik Nozul
2	738600171	M8 . 10 . 1,2 mm (Kontakmeme)
3	738500062	VGA 501/601/602 Difüzör (Kompozit)
4	738400061	VGA 501/601/602 Meme Tutucu
5	738200081	Max 602 Kuşu Boynu
6	738800024	Max Mig Tetik
7	738800021	Max Kabza Kiti

No	Ürün Kodu	Ürün Adı
8	738100071	VGA 600 (3MT-600A) Akım Kablosu
9	738800012	İK 501/601/602 Dip Adaptör Koruyucu Yay
10	738800051	İK 501/601/602 Dip Adaptör Muhafazası
11	738800040	İK Dip Adaptör Somunu
12	738800015	VGA 240/501/600/602 Dip Adaptörü
13	738700016	İzolesiz Çelik Spiral (3,5MT)
14	738700035	Sarı Teflon Spiral (MTR)

VGA Kontakmemer



Ürün Kodu : Ürün Adı

738600001	M6 . 06 . 0,6mm
738600011	M6 . 06 . 0,8mm
738600021	M6 . 06 . 1,0mm

Ürün Kodu Ürün Adı

738600002	M6 . 06 . 0,6mm/C
738600012	M6 . 06 . 0,8mm/C
738600022	M6 . 06 . 1,0mm/C

Ürün Kodu Ürün Adı

738600003	M6 . 06 . 0,6mm/N
738600013	M6 . 06 . 0,8mm/N
738600023	M6 . 06 . 1,0mm/N



Ürün Kodu : Ürün Adı

738600051	M6 . 08 . 0,6mm
738600061	M6 . 08 . 0,8mm
738600071	M6 . 08 . 1,0mm
738600081	M6 . 08 . 1,2mm

Ürün Kodu Ürün Adı

738600052	M6 . 08 . 0,6mm/C
738600062	M6 . 08 . 0,8mm/C
738600072	M6 . 08 . 1,0mm/C
738600082	M6 . 08 . 1,2mm/C

Ürün Kodu Ürün Adı

738600053	M6 . 08 . 0,6mm/N
738600063	M6 . 08 . 0,8mm/N
738600073	M6 . 08 . 1,0mm/N
738600083	M6 . 08 . 1,2mm/N



Ürün Kodu : Ürün Adı

738600151	M8 . 10 . 0,8mm
738600161	M8 . 10 . 1,0mm
738600171	M8 . 10 . 1,2mm
738600181	M8 . 10 . 1,6mm

Ürün Kodu Ürün Adı

738600152	M8 . 10 . 0,8mm/C
738600162	M8 . 10 . 1,0mm/C
738600172	M8 . 10 . 1,2mm/C
738600182	M8 . 10 . 1,6mm/C

Ürün Kodu Ürün Adı

738600153	M8 . 10 . 0,8mm/N
738600163	M8 . 10 . 1,0mm/N
738600173	M8 . 10 . 1,2mm/N
738600183	M8 . 10 . 1,6mm/N



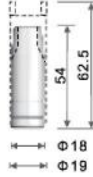
Ürün Kodu : Ürün Adı

738600156	4CE M8 X 20 - 0,8mm
738600166	4CE M8 X 20 - 1,0mm
738600176	4CE M8 X 20 - 1,2mm
738600186	4CE M8 X 20 - 1,6mm



VGA Nozul

VGA 15



Ürün Kodu	Ürün Adı
-----------	----------

738300001	VGA 15 Konik Nozul
738300002	VGA 15 Konik Nozul / Dar Ağızlı
738300005	VGA 15 Silindirik Nozul

VGA 24 / 240



Ürün Kodu	Ürün Adı
-----------	----------

738300011	VGA 24/240 Konik Nozul
738300012	VGA 24/240 Konik Nozul / Dar Ağızlı
738300015	VGA 24/240 Silindirik Nozul

VGA 25



Ürün Kodu	Ürün Adı
-----------	----------

738300031	VGA 25 Konik Nozul
738300032	VGA 25 Konik Nozul / Dar Ağızlı
738300035	VGA 25 Silindirik Nozul

VGA 36



Ürün Kodu	Ürün Adı
-----------	----------

738300051	VGA 36 Konik Nozul
738300052	VGA 36 Konik Nozul / Dar Ağızlı
738300055	VGA 36 Silindirik Nozul

VGA 501 / 600 / 602

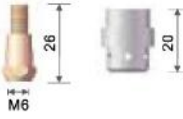


Ürün Kodu	Ürün Adı
-----------	----------

738300061	VGA 501/600/602 Konik Nozul
738300062	VGA 501/600/602 Konik Nozul / Dar Ağızlı
738300065	VGA 501/600/602 Silindirik Nozul

VGA Difüzör / Meme Tutucu

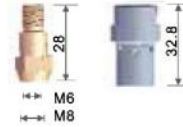
VGA 24 / 240



VGA 25



VGA 36



VGA 600



VGA 501 / 602



Ürün Kodu	Ürün Adı
738400011	VGA 24/240 Meme Tutucu
738400012	4CE 24/240 Meme Tutucu (Bakır)
738500001	VGA 24/240 Difüzör (Teflon)
738500002	VGA 24/240 Difüzör (Kompozit)
738500003	VGA 24/240 Difüzör (Seramik)

Ürün Kodu	Ürün Adı
738400031	VGA 25 Meme Tutucu
738400032	4CE 25 Meme Tutucu (Bakır)

Ürün Kodu	Ürün Adı
738400051	VGA 36 Meme Tutucu (M6)
738400052	VGA 36 Meme Tutucu (M8)
738400053	4CE 36 Meme Tutucu (Bakır)
738500051	VGA 36 Difüzör (Teflon)
738500052	VGA 36 Difüzör (Kompozit)
738500053	VGA 36 Difüzör (Seramik)

Ürün Kodu	Ürün Adı
738400058	VGA 600 Meme Tutucu
738500059	VGA 600 Difüzör (Kompozit)
738500060	VGA 600 Difüzör (Seramik)

Ürün Kodu	Ürün Adı
738400061	VGA 501/601/602 Meme Tutucu
738400062	4CE 501/601/602 Meme Tutucu
738500061	VGA 501/601/602 Difüzör (Teflon)
738500062	VGA 501/601/602 Difüzör (Kompozit)
738500063	VGA 501/601/602 Difüzör (Seramik)

VGA Spiral



Ürün Kodu	Ürün Adı
738700001	Mavi Çelik Spiral (3,5MT)
738700002	Mavi Çelik Spiral (4,5MT)
738700003	Mavi Çelik Spiral (5,5MT)
738700006	Kırmızı Çelik Spiral (3,5MT)
738700007	Kırmızı Çelik Spiral (4,5MT)
738700008	Kırmızı Çelik Spiral (5,5MT)
738700011	Sarı Çelik Spiral (3,5MT)
738700012	Sarı Çelik Spiral (4,5MT)
738700013	Sarı Çelik Spiral (5,5MT)
738700016	İzolesiz Çelik Spiral (3,5MT)
738700017	İzolesiz Çelik Spiral (4,5MT)
738700018	İzolesiz Çelik Spiral (5,5MT)
738700004	Mavi Çelik Spiral (MTR)
738700009	Kırmızı Çelik Spiral (MTR)
738700014	Sarı Çelik Spiral (MTR)
738700019	İzolesiz Çelik Spiral (MTR)
738700025	Mavi Teflon Spiral (MTR)
738700030	Kırmızı Teflon Spiral (MTR)
738700035	Sarı Teflon Spiral (MTR)
738700040	Grafit Teflon Spiral (MTR)
738700070	Mavi Teflon Spiral Klavuzu
738700071	Kırmızı Teflon Spiral Klavuzu
738700072	Sarı Teflon Spiral Klavuzu

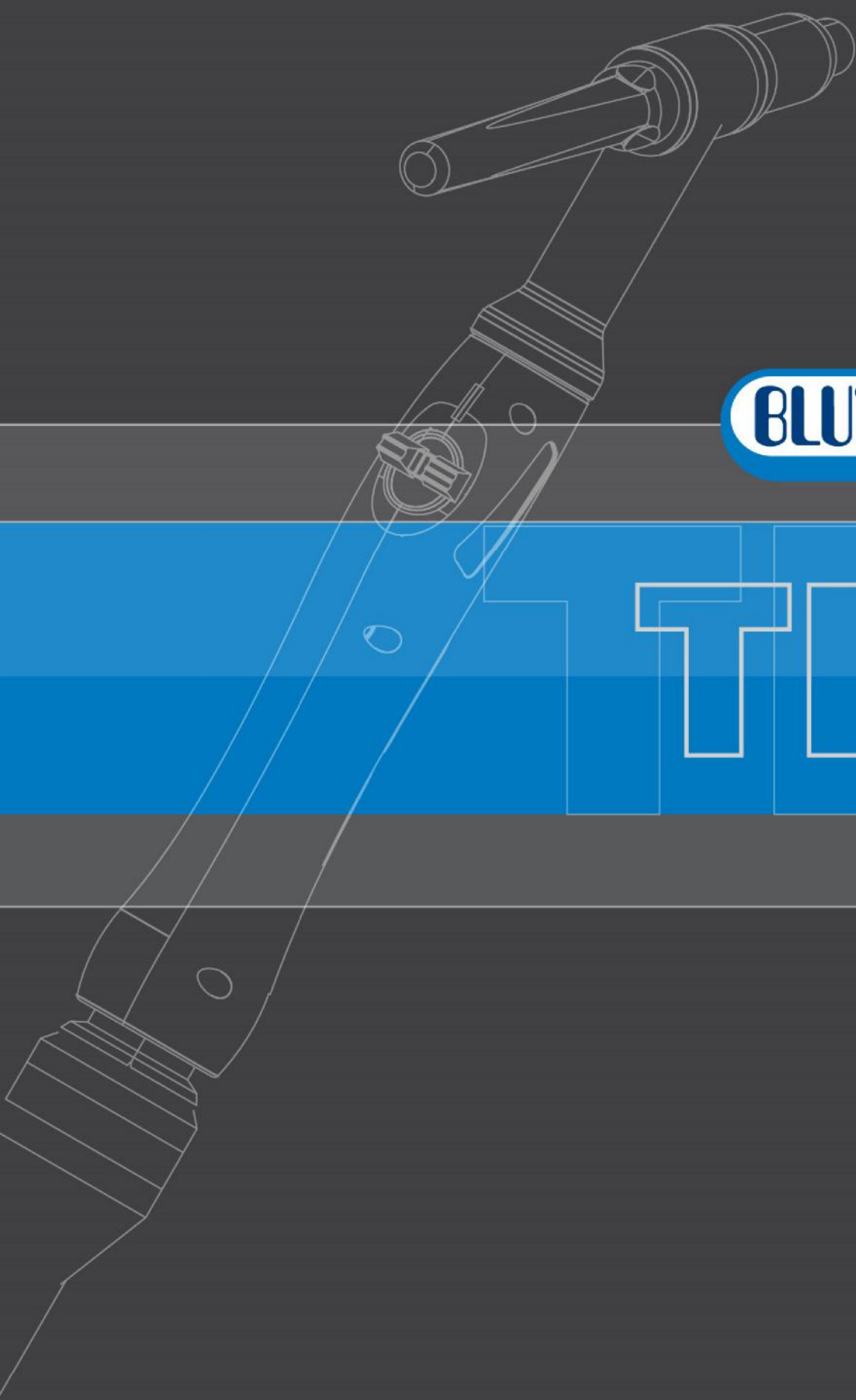
VGA Adaptör



No	Ürün Kodu	Ürün Adı
1	-	Merkezi Sistem Bağlantı
2	-	Merkezi Sistem Bağlantı
3	-	Merkezi Sistem Bağlantı
4	738800025	Merkezi Sistem Bağlantı (Euro)
5	-	Merkezi Sistem Bağlantı
6	-	Merkezi Sistem Bağlantı
7	738800017	Plastik Flanş (Euro)
8	-	Plastik Flanş
9	738800014	VGA 15/24/25/36 Dip Adaptörü
10	738800015	VGA 240/501/600/602 Dip Adaptörü
11	-	Dip Adaptör (Su Soğutmalı)
12	-	Dip Adaptör Somunu
13	-	Dip Adaptör Somunu
14	-	Dip Adaptör Somunu
15	-	Dip Adaptör Somunu
16	738800013	VGA Dip Adaptör Somunu
17	-	Dip Adaptör Muhafazası (Gaz Soğutmalı)
18	738800009	VGA 15/24/25/36 Dip Adaptör Muhafazası
19	738800010	VGA 240/501/600/602 Dip Adaptör Muh.
20	738800010	VGA 240/501/600/602 Dip Adaptör Muh.



Lined area for technical specifications or notes, consisting of multiple horizontal lines.



BLUWELD[®]

TIG

VEG 9 / 9F / 9V

Teknik Açıklama

- Gaz Soğutmalı
- 35% : 110A DC, 95A AC



CE EN 60974-7

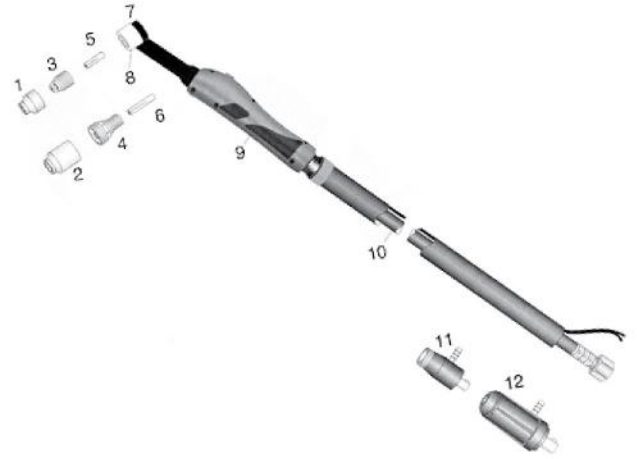
No	Ürün Kodu	Ürün Adı
1	739040025	13 N 09 Seramik Nozul N.5 (9/20)
2	739040045	53 N 59 Seramik Nozul N.5 (9/20)
3	739030158	Pens Tutucu (9/20) # 2.4mm (13N28)
4	739038058	Gaz Lens (9/20) # 2.4mm (45V44)
5	739030058	Pens (9/20) 2.4mm (13N23)
6	739039006	Kısa/Elektrod Sıkıcı (9/20)
7	739039005	Orta/Elektrod Sıkıcı (9/20)
8	739039004	Uzun/Elektrod Sıkıcı (9/20)

No	Ürün Kodu	Ürün Adı
9	739020003	VEG 9 Tig Boyun
-	739020013	VEG 9F Tig Boyun
10	739020023	VEG 9V Tig Boyun
11	739050001	VEG Tig Kabza
12	739050013	VEG 9V/17V Tutamak
13	739050044	VEG 17 Akım Kablo (4M-150A)
14	742000362	16/25 Gaz Yollu Kablo Bağlantı (Erkek)
15	742000367	35/70 Gaz Yollu Kablo Bağlantı (Erkek)

VEG 24 / 24F

Teknik Açıklama

- Gaz Soğutmalı
- 35% : 110A DC, 95A AC



No	Ürün Kodu	Ürün Adı
1	739040012	53 N 24 Seramik Nozul N.4 (24/24W)
2	739040044	53 N 58 Seramik Nozul N.4
3	739030153	Pens Tutucu (24/24W) # 1,6mm
4	739038050	Gaz Lens (9/20) # 1,6mm
5	739030097	Pens (24/24W) # 1,6mm
6	739030071	Pens (Gaz Lens) (24/24W) # 1,6mm

No	Ürün Kodu	Ürün Adı
7	739020018	VEG 24 Tig Boyun
8	739050111	İnsülatör (24/24W)
9	739050001	VEG Tig Kabza
10	739050044	VEG 17 Akım Kablo (4M-150A)
11	742000362	16/25 Gaz Yollu Kablo Bağlantı (Erkek)
12	742000367	35/70 Gaz Yollu Kablo Bağlantı (Erkek)

VEG 20 / 20F / 20V

Teknik Açıklama

- Su Soğutmalı
- 100% : 250A DC, 220A AC



CE EN 60974-7

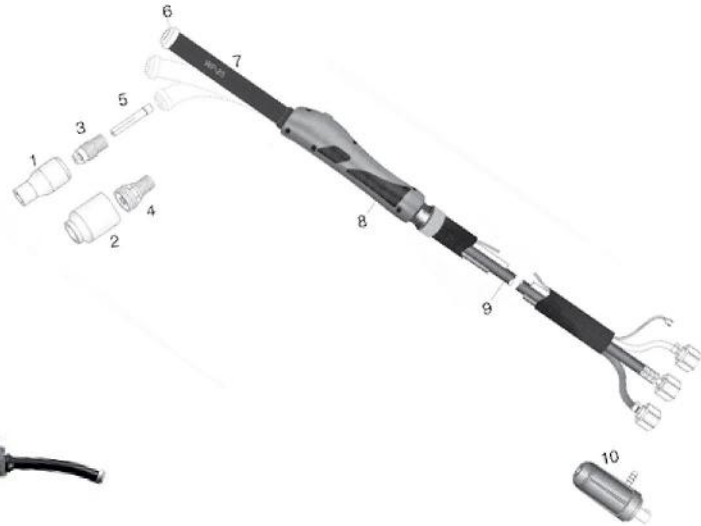
No	Ürün Kodu	Ürün Adı
1	739040025	13 N 09 Seramik Nozul N.5 (9/20)
2	739040045	53 N 59 Seramik Nozul N.5 (9/20)
3	739030158	Pens Tutucu (9/20) # 2.4mm (13N28)
4	739038058	Gaz Lens (9/20) # 2.4mm (45V44)
5	739030058	Pens (9/20) # 2.4mm (13N23)
6	739039006	Kısa/Elektrod Sıkıcı (9/20)

No	Ürün Kodu	Ürün Adı
7	739039005	Orta/Elektrod Sıkıcı (9/20)
8	739039004	Uzun/Elektrod Sıkıcı (9/20)
9	739020093	VEG 20 Tig Boyun
10	739050001	VEG Tig Kabza
11	739050074	VEG 20 Akım Kablosu (4M-250A)
12	742000367	35/70 Gaz Yollu Kablo Bağlantı (Erkek)

VEG 25

Teknik Açıklama

- Su Soğutmalı
- 100% : 250A DC, 220A AC



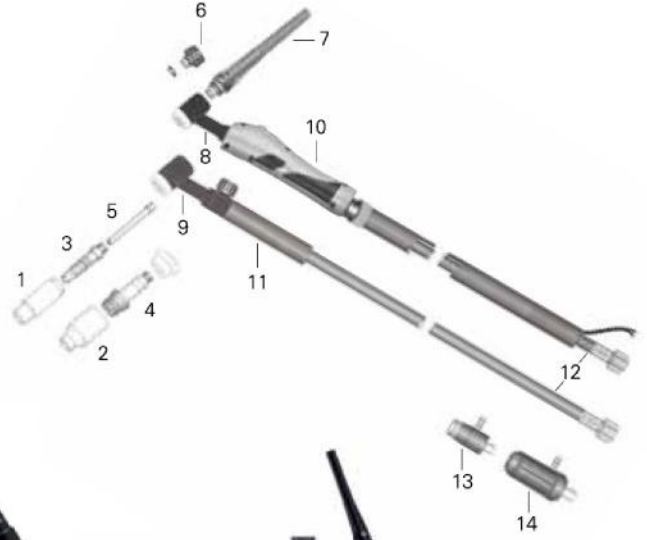
No	Ürün Kodu	Ürün Adı
1	739040025	13 N 09 Seramik Nozul N.5 (9/20)
2	739040045	53 N 59 Seramik Nozul N.5 (9/20)
3	739030158	Pens Tutucu (9/20) # 2.4mm (13N28)
4	739038058	Gaz Lens (9/20) # 2.4mm (45V44)
5	739030058	Pens (9/20) # 2.4mm (13N23)

No	Ürün Kodu	Ürün Adı
6	739050110	İnsülatör (9/20/25)
7	739020020	VEG 25 Tig Boyun
8	739050001	VEG Tig Kabza
9	739050074	VEG 20 Akım Kablosu (4M-250A)
10	742000367	35/70 Gaz Yollu Kablo Bağlantı (Erkek)

VEG 17 / 17F / 17V

Teknik Açıklama

- Gaz Soğutmalı
- 35% : 140A DC, 125A AC



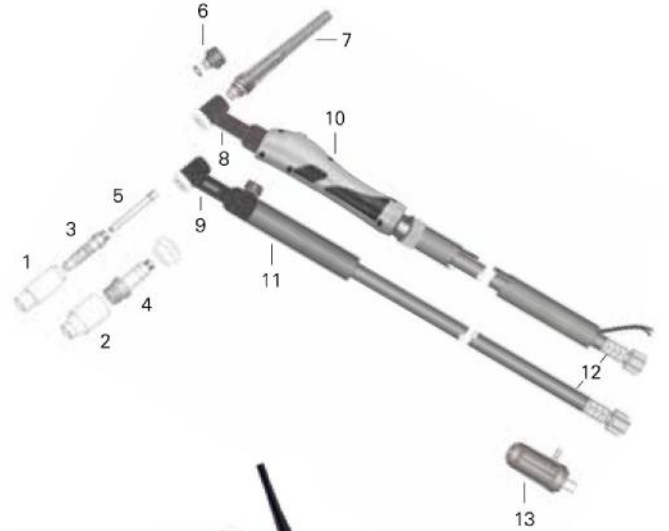
No	Ürün Kodu	Ürün Adı
1	739040005	13N09Seramik Nozul N.5 (17/18/26)
2	739040035	57N17 Seramik Nozul N.5 (17/18/26)
3	739030118	Pens Tutucu (17/18/26) # 2.4mm (10N32)
4	739038018	Gaz Lens(17/18/26) # 2.4mm (45V26)
5	739030018	Pens (17/18/26)) # 2.4mm (10N24)
6	739039003	Kısa/Elektrod Sıkıcı (17/18/26)
7	739039001	Uzun/Elektrod Sıkıcı (17/18/26)

No	Ürün Kodu	Ürün Adı
8	739020033	VEG 17 Tig Boyun
9	739020053	VEG 17V Tig Boyun
10	739050001	VEG Tig Kabza
11	739050013	VEG 9V/17V Tutamak
12	739050044	VEG 17 Akım Kablo (4MT-150A)
13	742000362	16/25 Gaz Yollu Kablo Bağlantı (Erkek)
14	742000367	35/70 Gaz Yollu Kablo Bağlantı (Erkek)

VEG 26 / 26F / 26V / 26P

Teknik Açıklama

- Gaz Soğutmalı
- 35% : 180A DC, 130A AC



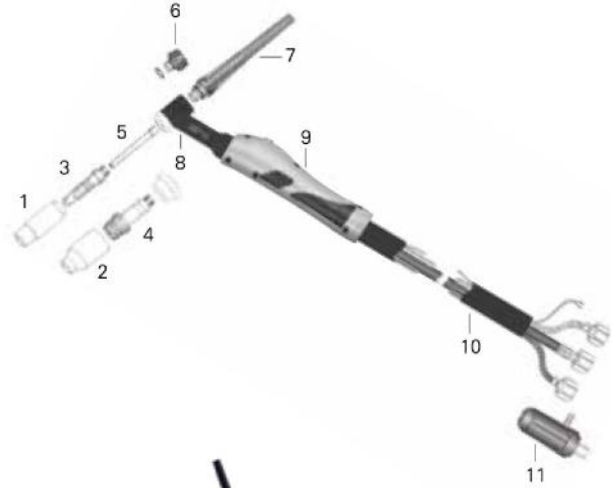
No	Ürün Kodu	Ürün Adı
1	739040005	13N09Seramik Nozul N.5 (17/18/26)
2	739040035	57N17 Seramik Nozul N.5 (17/18/26)
3	739030118	Pens Tutucu (17/18/26) # 2.4mm (10N32)
4	739038018	Gaz Lens(17/18/26) # 2.4mm (45V26)
5	739030018	Pens (17/18/26)) # 2.4mm (10N24)
6	739039003	Kısa/Elektrod Sıkıcı (17/18/26)
7	739039001	Uzun/Elektrod Sıkıcı (17/18/26)

No	Ürün Kodu	Ürün Adı
8	739020123	VEG 26 Tig Boyun
-	739020133	VEG 26F Tig Boyun
9	739020143	VEG 26V Tig Boyun
10	739050001	VEG Tig Kabza
11	739050014	VEG 18V/26V Tutamak
12	739050054	VEG 26 Akım Kablo (4MT-250A)
13	742000367	35/70 Gaz Yollu Kablo Bağlantı (Erkek)

VEG 18 / 18F / 18V / 18P

Teknik Açıklama

- Su Soğutmalı
- 100% : 320A DC, 240A AC



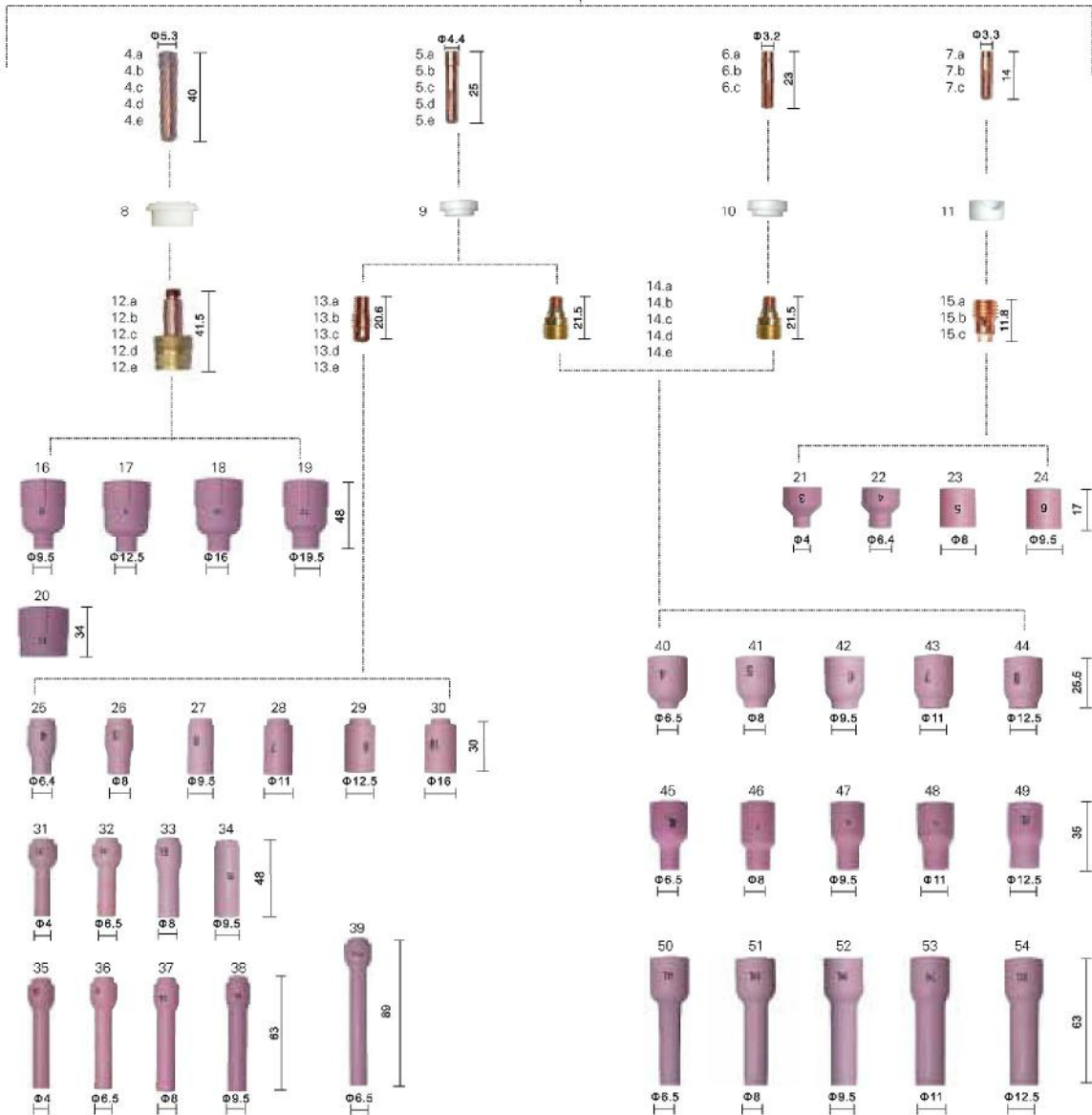
No	Ürün Kodu	Ürün Adı
1	739040005	13N09Seramik Nozul N.5 (17/18/26)
2	739040035	57N17 Seramik Nozul N.5 (17/18/26)
3	739030118	Pens Tutucu (17/18/26) # 2.4mm (10N32)
4	739038018	Gaz Lens(17/18/26) # 2.4mm (45V26)
5	739030018	Pens (17/18/26) # 2.4mm (10N24)
6	739039003	Kısa/Elektrod Sıkıcı (17/18/26)

No	Ürün Kodu	Ürün Adı
7	739039001	Uzun/Elektrod Sıkıcı (17/18/26)
8	739020063	VEG 18 Tig Boyun
-	739020073	VEG 18F Tig Boyun
9	739050001	VEG Tig Kabza
10	739050064	VEG 18 Akım Kablosu (4MT-350A)
11	742000367	35/70 Gaz Yollu Kablo Bağlantı (Erkek)

VEG 9/20/24/25 Yedekler



VEG 9/20/25 VEG 24

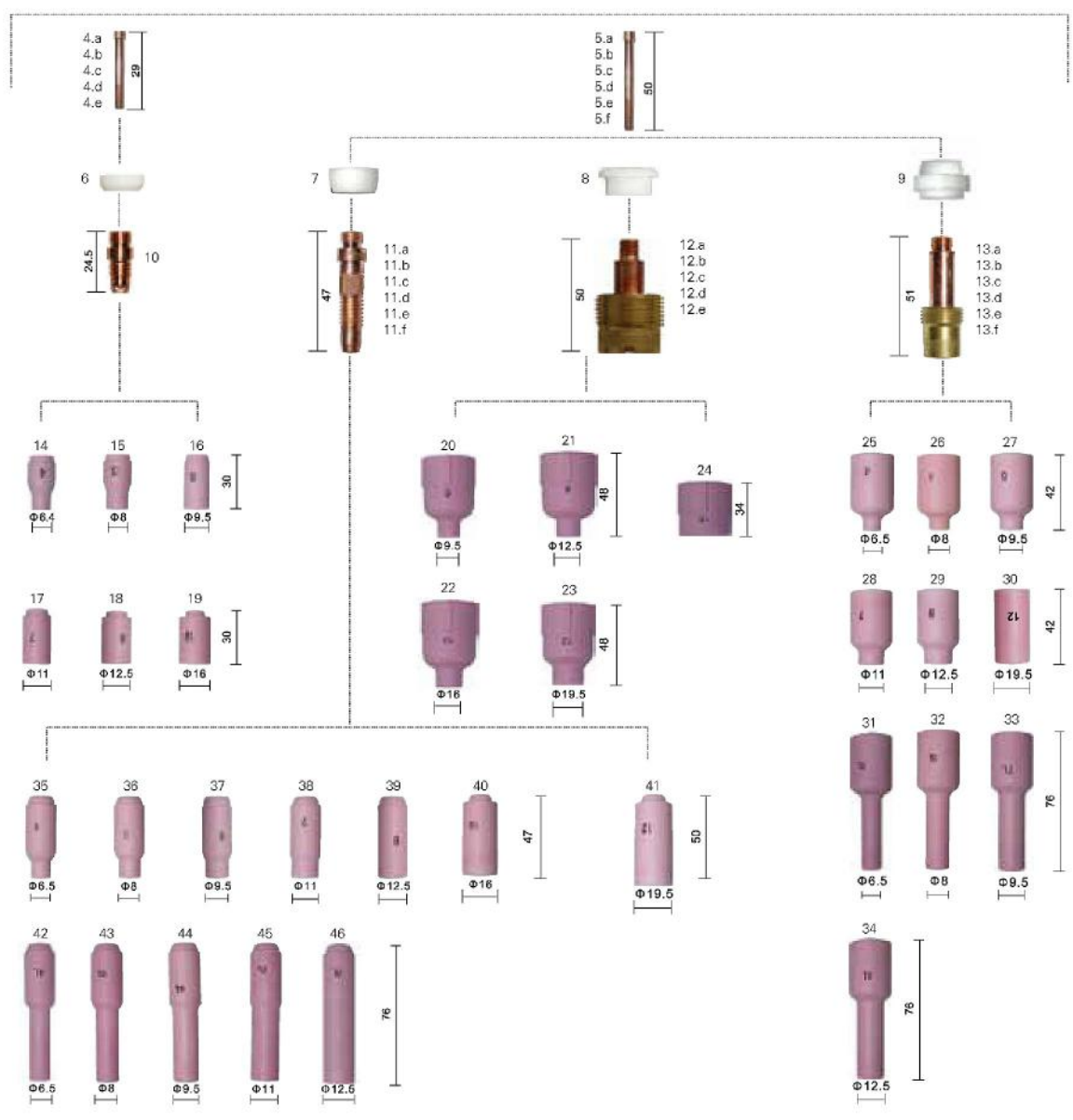


VEG 9/20/24/25 Yedekler

No	Ürün Kodu	Ürün Adı	Referans
1	739039004	Uzun/Elektrod Sıkıcı (9/20)	42V24
2	739039005	Orta/Elektrod Sıkıcı (9/20)	41V35
3	739039006	Kısa/Elektrod Sıkıcı (9/20)	41V33
4.a	739030049	Pens (Large Gaz Lens) (9/20) # 1,0mm	13N21L
4.b	739030053	Pens (Large Gaz Lens) (9/20) # 1,6mm	13N22L
4.c	739030057	Pens (Large Gaz Lens) (9/20) # 2,0mm	13N23ML
4.d	739030061	Pens (Large Gaz Lens) (9/20) # 2,4mm	13N23L
4.e	739030065	Pens (Large Gaz Lens) (9/20) # 3,2mm	13N24L
5.a	739030046	Pens (9/20) # 1,0mm	13N21
5.b	739030050	Pens (9/20) # 1,6mm	13N22
5.c	739030054	Pens (9/20) # 2,0mm	70066WT
5.d	739030058	Pens (9/20) # 2,4mm	13N23
5.e	739030062	Pens (9/20) # 3,2mm	13N24
6.a	739030070	Pens (Gaz Lens) (24/24W) # 1,0mm	54N63
6.b	739030071	Pens (Gaz Lens) (24/24W) # 1,6mm	54N64
6.c	739030072	Pens (Gaz Lens) (24/24W) # 2,4mm	24GLC332
7.a	739030096	Pens (24/24W) # 1,0mm	53N16
7.b	739030097	Pens (24/24W) # 1,6mm	53N14
7.c	739030098	Pens (24/24W) # 2,4mm	24C332
8	739050113	İnsülatör (Large Gaz Lens) (17/18/26)	54N63
9	739050110	İnsülatör (9/20/25)	598882
10	739050112	İnsülatör (Gaz Lens) (24/24W)	53N66
11	739050111	İnsülatör (24/24W)	53N22
12.a	739038049	Gaz Lens (Extra Large)(9/20) # 1,0mm	45V0204S
12.b	739038053	Gaz Lens (Extra Large)(9/20) # 1,6mm	45V116S
12.c	739038061	Gaz Lens (Extra Large)(9/20) # 2,4mm	45V64S
12.d	739038065	Gaz Lens (Extra Large)(9/20) # 3,2mm	995795S
12.e	739038069	Gaz Lens (Extra Large)(9/20) # 4,0mm	45V63S
13.a	739030146	Pens Tutucu (9/20) # 1,0mm	13N26
13.b	739030150	Pens Tutucu (9/20) # 1,6mm	13N27
13.c	739030154	Pens Tutucu (9/20) # 2,0mm	70067WT
13.d	739030158	Pens Tutucu (9/20) # 2,4mm	13N28
13.e	739030162	Pens Tutucu (9/20) # 3,2mm	13N29
14.a	739038048	Gaz Lens (9/20) # 1,0mm	45V42
14.b	739038050	Gaz Lens (9/20) # 1,6mm	45V43
14.c	739038054	Gaz Lens (9/20) # 2,0mm	70058
14.d	739038058	Gaz Lens (9/20) # 2,4mm	45V44
14.e	739038062	Gaz Lens (9/20) # 3,2mm	45V45
15.a	739030149	Pens Tutucu (24/24W) # 1,0mm	53N18
15.b	739030153	Pens Tutucu (24/24W) # 1,6mm	53N19

No	Ürün Kodu	Ürün Adı	Referans
15.c	739030161	Pens Tutucu (24/24W) # 2,4mm	24CB332
16	739040056	57 N 75 Seramik Nozul N.6 XL	57N75
17	739040057	57 N 74 Seramik Nozul N.8 XL	57N74
18	739040058	53 N 88 Seramik Nozul N.10 XL	53N88
19	739040059	53 N 87 Seramik Nozul N.12 XL	53N87
20	739040060	53 N 89 Seramik Nozul N.15 XL	53N89
21	739040011	53 N 23 Seramik Nozul N.3 (24/24W)	53N23
22	739040012	53 N 24 Seramik Nozul N.4 (24/24W)	53N24
23	739040013	53 N 25 Seramik Nozul N.5 (24/24W)	53N25
24	739040014	53 N 26 Seramik Nozul N.6 (24/24W)	53N26
25	739040024	13 N 08 Seramik Nozul N.4 (9/20)	13N08
26	739040025	13 N 09 Seramik Nozul N.5 (9/20)	13N09
27	739040026	13 N 10 Seramik Nozul N.6 (9/20)	13N10
28	739040030	13 N 11 Seramik Nozul N.7 (9/20)	13N11
29	739040027	13 N 12 Seramik Nozul N.8 (9/20)	13N12
30	739040028	13 N 13 Seramik Nozul N.10 (9/20)	13N13
31	739040061	796 F 70 Seramik Nozul N.3L	796F70
32	739040062	796 F 71 Seramik Nozul N.4L	796F71
33	739040063	796 F 72 Seramik Nozul N.5L	796F72
34	739040064	796 F 73 Seramik Nozul N.6L	796F73
35	739040066	796 F 74 Seramik Nozul N.3XL	976F74
36	739040067	796 F 75 Seramik Nozul N.4XL	976F75
37	739040068	796 F 76 Seramik Nozul N.5XL	976F76
38	739040069	796 F 77 Seramik Nozul N.6XL	976F77
39	739040070	796 F 79 Seramik Nozul N.4XXL	976F79
40	739040044	53 N 58 Seramik Nozul N.4	53N58
41	739040045	53 N 59 Seramik Nozul N.5	53N59
42	739040046	53 N 60 Seramik Nozul N.6	53N60
43	739040047	53 N 61 Seramik Nozul N.7	53N61
44	739040048	53 N 61S Seramik Nozul N.8	53N61S
45	739040050	53 N 58L Seramik Nozul N.4L	53N58L
46	739040051	53 N 59L Seramik Nozul N.5L	53N59L
47	739040052	53 N 60L Seramik Nozul N.6L	53N60L
48	739040053	53 N 61L Seramik Nozul N.7L	53N61L
49	739040054	53 N 61SL Seramik Nozul N.8L	53N61SL
50	739040019	53 N 58XL Seramik Nozul N.4XL	53N58XL
51	739040020	53 N 59XL Seramik Nozul N.5XL	53N59XL
52	739040021	53 N 60XL Seramik Nozul N.6XL	53N60XL
53	739040022	53 N 61XL Seramik Nozul N.7XL	53N61XL
54	739040023	53 N 61SXL Seramik Nozul N.8XL	53N61SXL

VEG 17/18/26 Yedekler

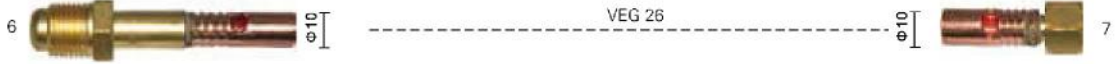
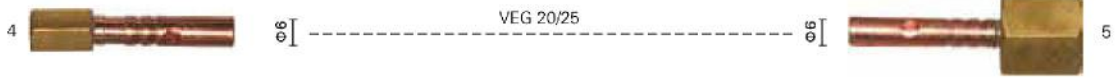
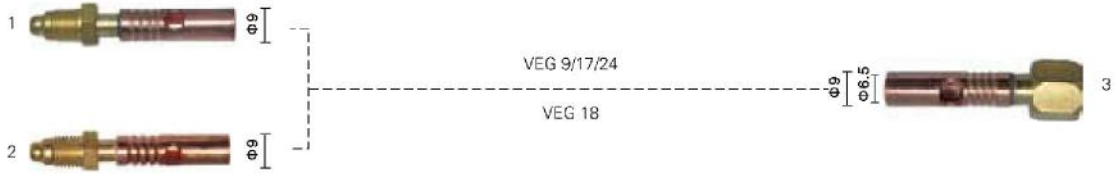


VEG 17/18/26 Yedekler

No	Ürün Kodu	Ürün Adı	Referans
1	739039001	Uzun/Elektrod Sıkıcı (17/18/26)	57Y02
2	739039002	Orta/Elektrod Sıkıcı (17/18/26)	57Y03
3	739039003	Kısa/Elektrod Sıkıcı (17/18/26)	57Y04
4.a	739030009	Pens(Extra) (17/18/26) # 1,0mm	10N22S
4.b	739030013	Pens(Extra) (17/18/26) # 1,6mm	10N23S
4.c	739030017	Pens(Extra) (17/18/26) # 2,0mm	10N24MS
4.d	739030021	Pens(Extra) (17/18/26) # 2,4mm	10N24S
4.e	739030025	Pens(Extra) (17/18/26) # 3,2mm	10N25S
5.a	739030006	Pens (17/18/26) # 1,0mm	10N22
5.b	739030010	Pens (17/18/26) # 1,6mm	10N23
5.c	739030014	Pens (17/18/26) # 2,0mm	10N23M
5.d	739030018	Pens (17/18/26) # 2,4mm	10N24
5.e	739030022	Pens (17/18/26) # 3,2mm	10N25
5.f	739030026	Pens (17/18/26) # 4,0mm	54N20
6	739050116	İnsülatör (Extra) (17/18/26)	18CG20
7	739050114	İnsülatör (17/18/26)	18CG
8	739050113	İnsülatör (Large Gaz Lens) (17/18/26)	54N63
9	739050115	İnsülatör (Gaz Lens) (17/18/26)	54N01
10	739030101	Pens Tutucu (17/18/26) # 1,0 - 3,2mm	17CB20
11.a	739030106	Pens Tutucu (17/18/26) # 1,0mm	10N30
11.b	739030110	Pens Tutucu (17/18/26) # 1,6mm	10N31
11.c	739030114	Pens Tutucu (17/18/26) # 2,0mm	10N24M
11.d	739030118	Pens Tutucu (17/18/26) # 2,4mm	10N32
11.e	739030122	Pens Tutucu (17/18/26) # 3,2mm	10N28
11.f	739030126	Pens Tutucu (17/18/26) # 4,0mm	406488
12.a	739038028	Gaz Lens (Large) (17/18/26) # 1,0mm	45V204
12.b	739038030	Gaz Lens (Large) (17/18/26) # 1,6mm	45V116
12.c	739038038	Gaz Lens (Large) (17/18/26) # 2,4mm	45V64
12.d	739038042	Gaz Lens (Large) (17/18/26) # 3,2mm	995795
12.e	739038046	Gaz Lens (Large) (17/18/26) # 4,0mm	45V63
13.a	739038008	Gaz Lens (17/18/26) # 1,0mm	45V24
13.b	739038010	Gaz Lens (17/18/26) # 1,6mm	45V25
13.c	739038014	Gaz Lens (17/18/26) # 2,0mm	70060WT
13.d	739038018	Gaz Lens (17/18/26) # 2,4mm	45V26
13.e	739038022	Gaz Lens (17/18/26) # 3,2mm	45V27

No	Ürün Kodu	Ürün Adı	Referans
13.f	739038026	Gaz Lens (17/18/26) # 4,0mm	45V28
14	739040024	13 N 08 Seramik Nozul N.4 (9/20)	13N08
15	739040025	13 N 09 Seramik Nozul N.5 (9/20)	13N09
16	739040026	13 N 10 Seramik Nozul N.6 (9/20)	13N10
17	739040030	13 N 11 Seramik Nozul N.7 (9/20)	13N11
18	739040027	13 N 12 Seramik Nozul N.8 (9/20)	13N12
19	739040028	13 N 13 Seramik Nozul N.10 (9/20)	13N13
20	739040056	57 N 75 Seramik Nozul N.6 XL	57N75
21	739040057	57 N 74 Seramik Nozul N.8 XL	57N74
22	739040058	53 N 88 Seramik Nozul N.10 XL	53N88
23	739040059	53 N 87 Seramik Nozul N.12 XL	53N87
24	739040060	53 N 89 Seramik Nozul N.15 XL	53N89
25	739040034	54 N 18 Seramik Nozul N.4	54N18
26	739040035	54 N 17 Seramik Nozul N.5	54N17
27	739040036	54 N 16 Seramik Nozul N.6	54N16
28	739040037	54 N 15 Seramik Nozul N.7	54N15
29	739040038	54 N 14 Seramik Nozul N.8	54N14
30	-	54 N 19 Seramik Nozul N.12	54N19
31	739040040	54 N 17L Seramik Nozul N.5L	54N17L
32	739040041	54 N 16L Seramik Nozul N.6L	54N16L
33	739040042	54 N 15L Seramik Nozul N.7L	54N15L
34	739040043	54 N 14L Seramik Nozul N.8L	54N14L
35	739040004	10 N 50 Seramik Nozul N.4	10N50
36	739040005	10 N 49 Seramik Nozul N.5	10N49
37	739040006	10 N 48 Seramik Nozul N.6	10N48
38	739040007	10 N 47 Seramik Nozul N.7	10N47
39	739040008	10 N 46 Seramik Nozul N.8	10N46
40	739040009	10 N 45 Seramik Nozul N.10	10N45
41	739040010	10 N 44 Seramik Nozul N.12	10N44
42	-	Seramik Nozul N.4L	-
43	739040015	10 N 49L Seramik Nozul N.5L	10N49L
44	739040016	10 N 48L Seramik Nozul N.6L	10N48L
45	739040017	10 N 47L Seramik Nozul N.7L	10N47L
46	739040018	10 N 46L Seramik Nozul N.8L	10N46L

VEG Rakor / Nipel / Soket



No	Ürün Kodu	Ürün Adı
1	739050151	Nipel, (VEG 9/17/24) Front
2	739050152	Nipel, (VEG 18) Front
3	739050162	Rakor, (VEG 9/17/18/24) Back
4	739050161	Rakor, (VEG 20/25) Front
5	739050163	Rakor, (VEG 20/25) Back
6	739050153	Nipel, (VEG 26) Front

No	Ürün Kodu	Ürün Adı
7	739050164	Rakor, (VEG 26) Back
8	738802039	Gaz Nipeli
9	738802038	Su Nipeli (Ters Dişi)
10	738802028	Gaz Rakoru (Euro)
11	738802027	Su Rakoru (Euro)

No	Ürün Kodu	Ürün Adı
1	742000481	2 Pinli Soket (Erkek)
1a	742000480	2 Pinli Soket (Dişi)
2	742000455	3 Pinli Soket (Erkek)
3	742000461	5 Pinli Soket (Erkek)



VEG Makine / Kablo Bağlantı

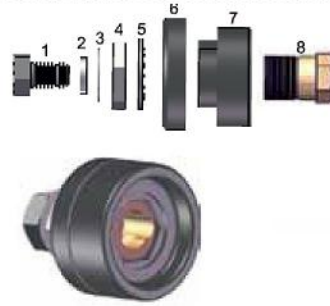
Ürün Kodu : Ürün Adı

742000362	16/25 Gaz Yollu Kablo Bağlantı (Erkek)
742000367	35/70 Gaz Yollu Kablo Bağlantı (Erkek)



Ürün Kodu : Ürün Adı

742000360	16/25 Makine Bağlantı (Dişi)
742000365	35/70 Makine Bağlantı (Dişi)



Ürün Kodu : Ürün Adı

742000358	16/25 Makine Bağlantı (Erkek)
742000363	35/70 Makine Bağlantı (Erkek)



Ürün Kodu : Ürün Adı

742000361	16/25 Kablo Bağlantı (Erkek)
742000366	35/70 Kablo Bağlantı (Erkek)



Ürün Kodu : Ürün Adı

742000359	16/25 Kablo Bağlantı (Dişi)
742000364	35/70 Kablo Bağlantı (Dişi)



VEG Kabza

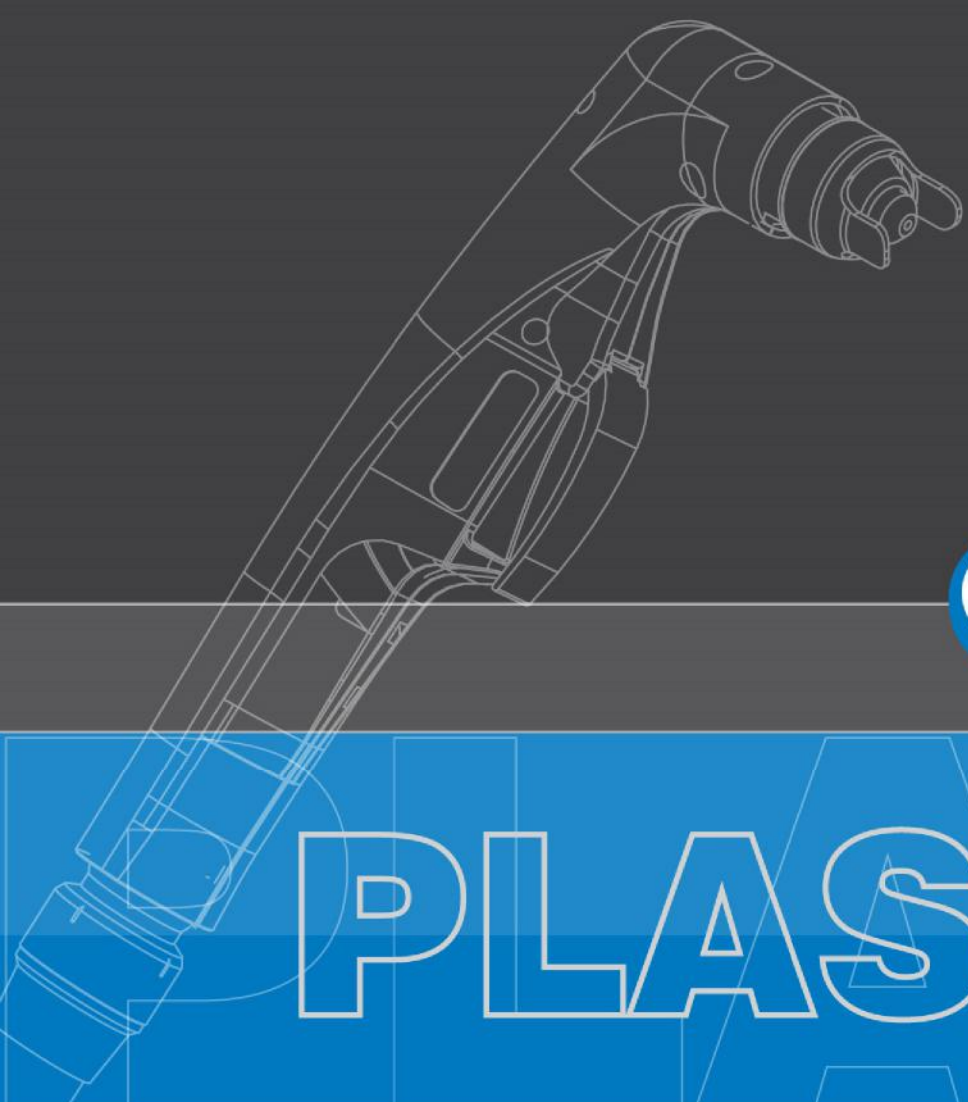


No	Ürün Kodu	Ürün Adı
1	739050008	VEG OTM Tetik / 2'li
2	739050009	VEG OTM Tetik / 4'lü
3	739050007	VEG OTM Microswitch / 2'li
4	739050010	VEG OTM Microswitch / 4'lü
5	739050041	VEG OTM Microswitch Cover
6	739050002	VEG STD Tetik / Tekli
7	739050005	VEG STD Tetik / 2'li
8	739050004	VEG STD Microswitch / Tekli
9	739050006	VEG STD Microswitch / 2'li
10	739050001	VEG TIG Kabza
11	739050003	VEG TIG Kabza Mafsal Kiti

No	Ürün Kodu	Ürün Adı
12	739050018	EURO TIG Tetik / Tekli
13	739050029	EURO TIG Tetik / 2'li
14	739050019	EURO TIG Tetik Microswitch / Tetik
15	739050027	EURO TIG Tetik Microswitch / 2'li
16	739050015	EURO TIG Kabza
17	739050028	EURO TIG Kabza Mafsal Kiti
18	739050013	VEG 9V/17V Tutamak
19	739050014	VEG 18V/26V Tutamak
20	739050012	Ergonomik TIG Tetik
21	739050011	Universal TIG Tetik



A large area of the page is filled with horizontal dashed lines, serving as a template for technical drawings or notes.



BLUWELD[®]

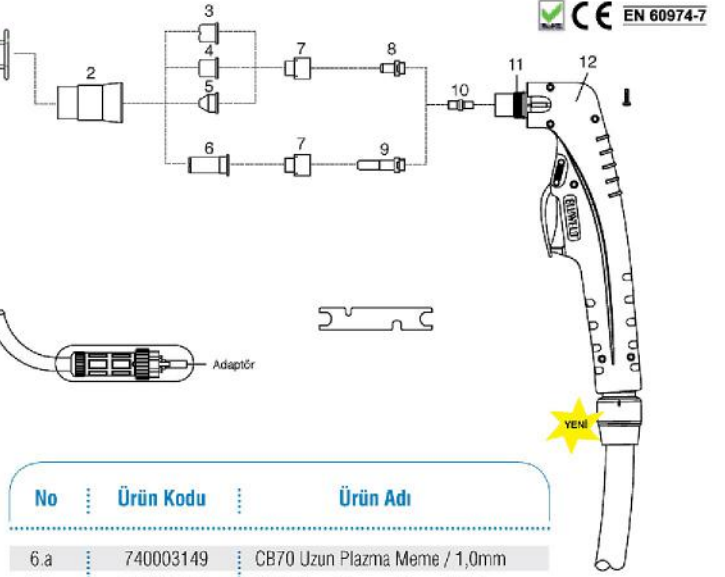
PLASMA

CB 70

Teknik Açıklama

- Hava Soğutmalı
- 60% : 70A

No	Ürün Kodu	Ürün Adı
1	740003154	CB70 Mesafe yayı
2	740003152	CB70 Plazma Nozul
3.a	740003146	CB70 Plazma Meme / 1,0mm
3.b	740003148	CB70 Plazma Meme / 1,2mm
4.a	740003145	CB70 Düz Plazma Meme / 1,0mm
4.b	740003147	CB70 Düz Plazma Meme / 1,2mm
5.a	740003156	CB70 Konik Plazma Meme / 1,0mm
5.b	740003158	CB70 Konik Plazma Meme / 1,2mm

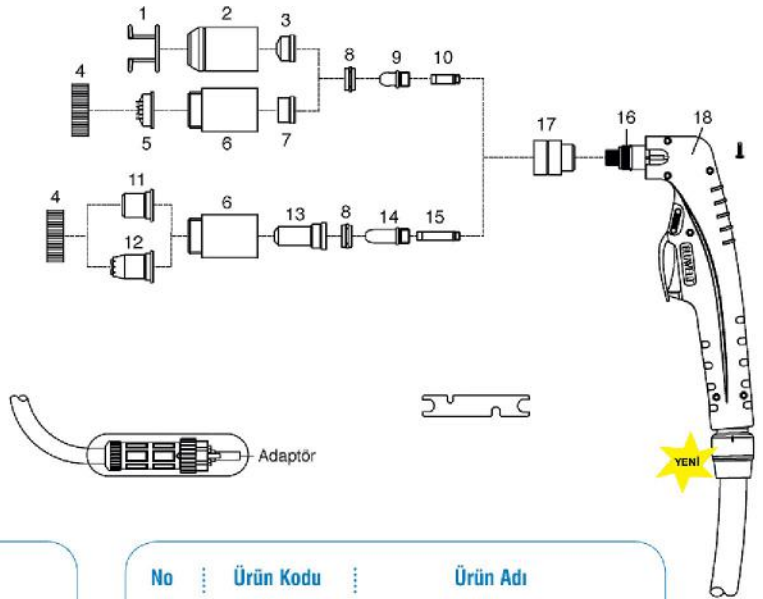


No	Ürün Kodu	Ürün Adı
6.a	740003149	CB70 Uzun Plazma Meme / 1,0mm
6.b	740003150	CB70 Uzun Plazma Meme / 1,2mm
7	740003144	CB70 Gaz Dağıtıcı
8	740003140	CB70 Elektrod
9	740003142	CB70 Uzun Elektrod
10	740003136	CB70 Hava Tüpü
11	740003134	CB70 Plazma Kafa
12	740003138	CB70 Plazma Kabza

CB 100

Teknik Açıklama

- Hava Soğutmalı
- 60% : 100A



No	Ürün Kodu	Ürün Adı
1	740003050	A101 / A141 / CB100 / CB150 Mesafe Yayı
2	740003188	CB100 Nozul
3.a	740003110	CB100 / CB150 Plazma Meme / 1,1mm
3.b	740003112	CB100 / CB150 Plazma Meme / 1,3mm
3.c	740003114	CB100 / CB150 Plazma Meme / 1,6mm
3.d	740003116	CB100 / CB150 Plazma Meme / 1,8mm
4	740003216	CB100 / A101 / A141 Nozul Somunu
5	740003210	CB100 / CB150 Kısa Kep
6	740003208	CB 100 Nozul (Retaining Cap)
7.a	740003204	CB100 / CB150 Düz Meme / 1,3mm
7.b	740003206	CB100 / CB150 Düz Meme / 1,6mm
8	740003120	CB100 / CB150 Gaz Dağıtıcı

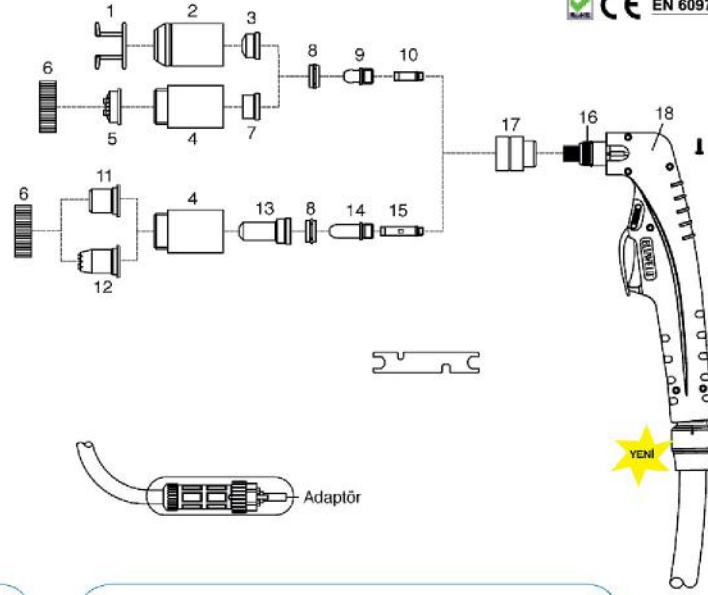
No	Ürün Kodu	Ürün Adı
9	740003122	CB100 / CB150 Elektrod
10	740003190	CB100 Hava Tüpü
11	740003212	CB100/CB150/A101/A141 Düz Kep
12	740003214	CB100/CB150/A101/A141 Konik Kep
13.a	740003196	CB100 / CB150 Uzun Meme / 1,3mm
13.b	740003198	CB100 / CB150 Uzun Meme / 1,6mm
13.c	740003200	CB100 / CB150 Uzun Meme / 1,8mm
14	740003123	CB100 / CB150 Uzun Elektrod
15	740003192	CB100 Uzun Hava Tüpü
16	740003186	CB100 Plazma Kafa
17	740003194	CB100 / A101 İzalatör
18	740003024	Universal Plazma Kabza / A Serisi

CB 150

Teknik Açıklama

- Hava Soğutmalı
- 60% : 150A

CE EN 60974-7



No	Ürün Kodu	Ürün Adı
1	740003050	A101 / A141 / CB100 / CB150 Mesafe Yayı
2	740003108	CB 150 Nozul
3.a	740003110	CB100 / CB150 Plazma Meme / 1,1mm
3.b	740003112	CB100 / CB150 Plazma Meme / 1,3mm
3.c	740003114	CB100 / CB150 Plazma Meme / 1,6mm
3.d	740003116	CB100 / CB150 Plazma Meme / 1,8mm
4	740003109	CB150 Nozul (Retaining Cap)
5	740003210	CB100 / CB150 Kısa Kep
6	740003125	CB150 Nozul Somunu (Retaining Cap)
7.a	740003204	CB100 / CB150 Düz Meme / 1,3mm
7.b	740003206	CB100 / CB150 Düz Meme / 1,6mm
8	740003120	CB100 / CB150 Gaz Dağıtıcı

No	Ürün Kodu	Ürün Adı
9	740003122	CB100 / CB150 Elektrod
10	740003106	CB150 Hava Tüpü
11	740003212	CB100/CB150/A101/A141 Düz Kep
12	740003214	CB100/CB150/A101/A141 Konik Kep
13.a	740003196	CB100 / CB150 Uzun Meme / 1,3mm
13.b	740003198	CB100 / CB150 Uzun Meme / 1,6mm
13.c	740003200	CB100 / CB150 Uzun Meme / 1,8mm
14	740003123	CB100 / CB150 Uzun Elektrod
15	740003107	CB150 Uzun Hava Tüpü
16	740003096	CB150 Plazma Kafa
17	740003124	CB150 / A141 İzalatör
18	740003024	Universal Plazma Kabza / A Serisi

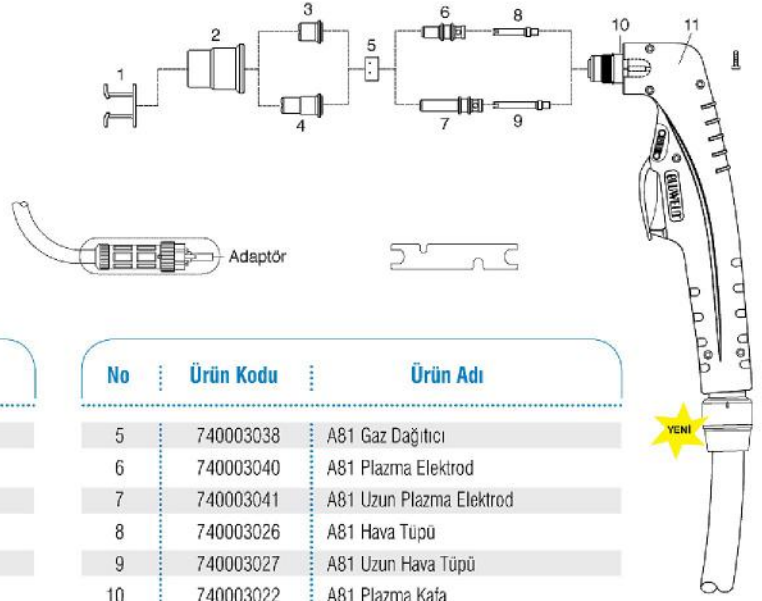
A 81

Teknik Açıklama

- Hava Soğutmalı
- 60% :80A

No	Ürün Kodu	Ürün Adı
1	740003016	A81 Mesafe Yayı
2	740003030	A81 Nozul
3.a	740003032	A81 Plazma Meme / 1,0mm
3.b	740003034	A81 Plazma Meme / 1,1mm
3.c	740003036	A81 Plazma Meme / 1,2mm
4.a	740003033	A81 Uzun Plazma Meme / 1,0mm
4.b	740003035	A81 Uzun Plazma Meme / 1,2mm

No	Ürün Kodu	Ürün Adı
5	740003038	A81 Gaz Dağıtıcı
6	740003040	A81 Plazma Elektrod
7	740003041	A81 Uzun Plazma Elektrod
8	740003026	A81 Hava Tüpü
9	740003027	A81 Uzun Hava Tüpü
10	740003022	A81 Plazma Kafa
11	740003024	Universal Plazma Kabza / A Serisi



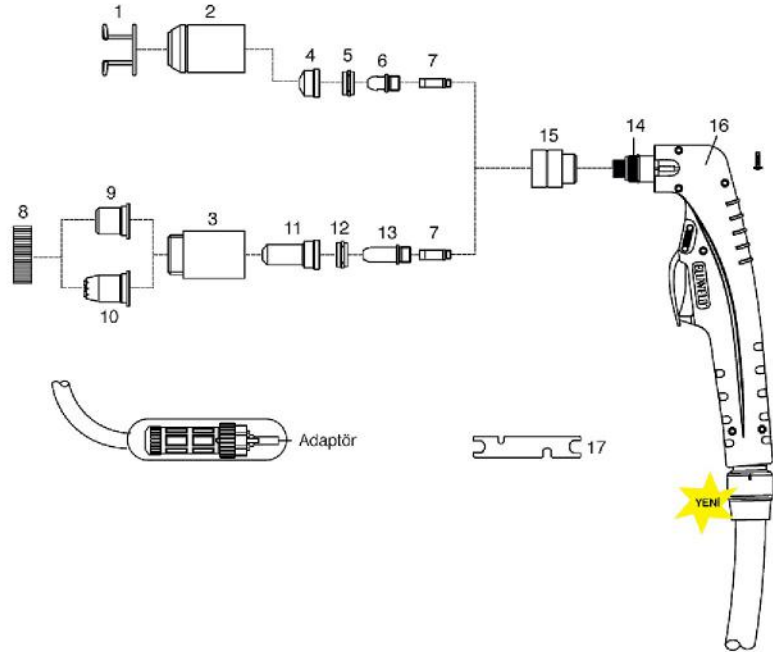
A 101

Teknik Açıklama

- Hava Soğutmalı
- 60% : 100A

No	Ürün Kodu	Ürün Adı
1	740003050	A101 / A141 / CB100 / CB150 Mesafe Yayı
2	740003054	A101 Nozul
3	740003055	A101 Nozul (Retaining Cap)
4.a	740003084	A101 / A141 Plazma Meme / 1,1mm
4.b	740003086	A101 / A141 Plazma Meme / 1,4mm
4.c	740003088	A101 / A141 Plazma Meme / 1,7mm
4.d	740003090	A101 / A141 Plazma Meme / 1,9mm
5	740003056	A101 / A141 Gaz Dağıtıcı
6	740003058	A101 / A141 Elektrod
7	740003052	A101 Hava Tüpü
8	740003216	CB100/A101/A141 Nozul Somunu (Retaining Cap)

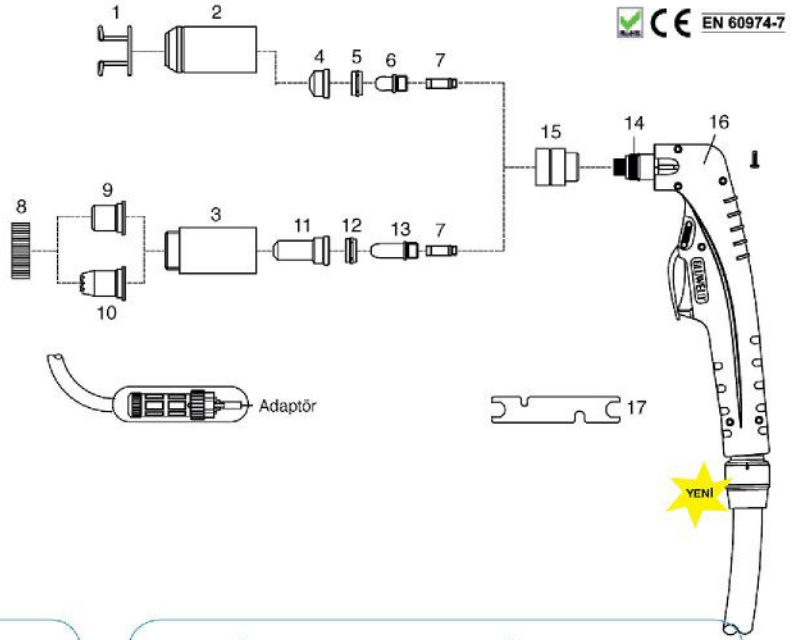
No	Ürün Kodu	Ürün Adı
9	740003212	CB100/CB150/A101/A141 Düz Kep
10	740003214	CB100/CB150/A101/A141 Konik Kep
11.a	740003078	A101 / A141 Uzun Plazma Meme / 1,4mm
11.b	740003079	A101 / A141 Uzun Plazma Meme / 1,7mm
11.c	740003080	A101 / A141 Uzun Plazma Meme / 1,9mm
12	740003074	A151 Gaz Dağıtıcı
13	740003059	A101 / A141 Uzun Elektrod
14	740003048	A101 Plazma Kafa
15	740003194	CB100 / A101 İzalatör
16	740003024	Universal Plazma Kabza / A Serisi
17	-	Plazma Torç Anahtarı



A 141

Teknik Açıklama

- Hava Soğutmalı
- 60% : 150A



No	Ürün Kodu	Ürün Adı
1	740003050	A101 / A141 / CB100 / CB150 Mesafe Yayı
2	740003070	A141 Nozul
3	740003071	A141 Nozul (Retaining Cap)
4.a	740003084	A101 / A141 Plazma Meme / 1,1mm
4.b	740003086	A101 / A141 Plazma Meme / 1,4mm
4.c	740003088	A101 / A141 Plazma Meme / 1,7mm
4.d	740003090	A101 / A141 Plazma Meme / 1,9mm
5	740003056	A101 / A141 Gaz Dağıtıcı
6	740003058	A101 / A141 Elektrod
7	740003068	A141 Hava Tüpü
8	740003216	CB100/A101/A141 Nozul Somunu (Retaining Cap)

No	Ürün Kodu	Ürün Adı
9	740003212	CB100/CB150/A101/A141 Düz Kep
10	740003214	CB100/CB150/A101/A141 Konik Kep
11.a	740003078	A101 / A141 Uzun Plazma Meme / 1,4mm
11.b	740003079	A101 / A141 Uzun Plazma Meme / 1,7mm
11.c	740003080	A101 / A141 Uzun Plazma Meme / 1,9mm
12	740003074	A151 Gaz Dağıtıcı
13	740003059	A101 / A141 Uzun Elektrod
14	740003064	A141 Plazma Kafa
15	740003124	CB150 / A141 İzolatör
16	740003024	Universal Plazma Kabza / A Serisi
17	-	Plazma Torç Anahtar

CP 40R

Teknik Açıklama

- Hava Soğutmalı
- 60% : 90A



No	Ürün Kodu	Ürün Adı
1	740000024	0408-2053 Mesafe Yayı
2	740000020	0408-2267 Plastron Jupe / Plastik Nozul
3	740000022	0408-2405 Plastron Jupe / Seramik Nozul
4.a	740000010	0408-2261 Saf Plazma Meme / 1,0mm
4.b	740000012	0408-2262 Saf Plazma Meme / 1,2mm
4.c	740000014	0408-2263 Saf Plazma Meme / 1,4mm

No	Ürün Kodu	Ürün Adı
4.d	740000016	0408-2385 Saf Plazma Meme / 1,6mm
5.a	740000006	0408-2144 Saf Zirkonyum Elektrod
5.b	740000008	0408-2404 Saf Hanium Elektrod
6	740000016	0408-2381 Saf Hava Yolluğu
7	740000004	0408-2056 Saf Plazma Kafa (CP40R)
-	740000018	0408-2035 Elektrod Sıkıcı